



แผนปฏิบัติการประจำปีงบประมาณ พ.ศ.2561
ด้านทำนุบำรุงศิลปะและวัฒนธรรม

สำนักศิลปะและวัฒนธรรม
มหาวิทยาลัยราชภัฏกำแพงเพชร

ผลการวิเคราะห์ปัจจัยสภาพแวดล้อม ศักยภาพ สำนักศิลปะและวัฒนธรรม (SWOT Analysis)

จุดแข็ง (Strengths)	จุดอ่อน (Weakness)
<p>S1. มีอาคารและสถานที่ที่เหมาะสมในการอนุรักษ์ ส่งเสริมสืบสาน เผยแพร่ศิลปะและวัฒนธรรม ภูมิปัญญา และสิ่งแวดล้อมธรรมชาติและศิลปกรรมท้องถิ่น</p> <p>S2. มีแผนงาน โครงการ/กิจกรรมด้านการอนุรักษ์ส่งเสริม สืบสาน เผยแพร่ศิลปะและวัฒนธรรมทั้งในระดับท้องถิ่น ระดับชาติ และระดับนานาชาติ</p> <p>S3. มีการส่งเสริมการบูรณาการด้านศิลปวัฒนธรรมเข้ากับพันธกิจอื่น เช่น การพัฒนาการเรียน การสอน การบริการวิชาการและการวิจัย เป็นต้น</p> <p>S4. นักศึกษาเข้าใจในบทบาทด้านศิลปะและวัฒนธรรมมากขึ้น เช่น มีการจัดตั้งชุมนุม ด้านศิลปะและวัฒนธรรม หรือ ชมรมที่ดำเนินการโดยนักศึกษาเอง</p> <p>S5. มีการดำเนินงานด้านศิลปะและวัฒนธรรมของหน่วยงานภายในเป็นไปในทิศทางเดียวกัน</p>	<p>W1. ยังขาดบุคลากรที่มีความรู้ความสามารถด้านคอมพิวเตอร์</p> <p>W2. ยังไม่มีการจัดทำฐานข้อมูลด้านศิลปะและวัฒนธรรมท้องถิ่นของจังหวัดกำแพงเพชร</p> <p>W3. ยังขาดความต่อเนื่องในการพัฒนาแหล่งเรียนรู้ด้านศิลปะและวัฒนธรรม เช่น หอศิลปะศรียานาฏ ไม่พร้อม ห้องสมุดวัฒนธรรม และการจัดนิทรรศการถาวร เป็นต้น</p> <p>W4. ขาดการส่งเสริมอย่างต่อเนื่องในด้านการวิจัยด้านศิลปะและวัฒนธรรม จึงทำให้งานวิจัย ทางด้านศิลปะและวัฒนธรรม ยังมีน้อย</p> <p>W5. วารสารของสำนักศิลปะและวัฒนธรรม ยังไม่ได้เข้าฐาน TCI</p>
โอกาส (Opportunities)	อุปสรรค (Threats)
<p>O1. รัฐบาลมีนโยบายและให้ความสำคัญต่อการส่งเสริมด้านศิลปะและวัฒนธรรม</p> <p>O2. จังหวัดกำแพงเพชร มีเขตโบราณสถาน ที่ได้รับการยกย่องเป็นเมืองมรดกโลก ซึ่งเป็นแหล่งเรียนรู้ที่เอื้อต่อการอนุรักษ์ ส่งเสริม สืบสาน เผยแพร่ศิลปะและวัฒนธรรม ภูมิปัญญาและ สิ่งแวดล้อม</p> <p>O3. องค์กร/หน่วยงานในท้องถิ่นมีการกำหนดนโยบายในการส่งเสริมและสนับสนุนด้านศิลปะ และวัฒนธรรม</p> <p>O4. ความก้าวหน้าของเทคโนโลยีส่งผลต่อการเผยแพร่และประชาสัมพันธ์ที่หลากหลายและ กว้างขวางมากขึ้น เช่น สื่อมวลชนท้องถิ่น อินเทอร์เน็ต</p> <p>O5. มีเครือข่ายด้านศิลปะและวัฒนธรรมที่มีความหลากหลายและเข้มแข็ง</p> <p>O6. มูลนิธิปริยัติศึกษา ญสส. ในพระสังฆราชูปถัมภ์สมเด็จพระญาณสังวร สมเด็จพระสังฆราช สกลมหาสังฆปริณายก ได้มอบพิพิธภัณฑสถานจังหวัดกำแพงเพชร เฉลิมพระเกียรติ (เรือนไทย) ให้กับมหาวิทยาลัยดูแลเพื่อเป็นสำนักศิลปะและวัฒนธรรมและเป็นแหล่งเรียนรู้ ด้านศิลปะและวัฒนธรรมให้กับชุมชน ท้องถิ่น</p>	<p>T1. หน่วยงานท้องถิ่นภายนอก ยังขาดความรู้ความเข้าใจและให้ความสำคัญต่องานด้านศิลปะและ วัฒนธรรม จึงทำให้ได้รับงบประมาณสนับสนุนจากหน่วยงานภายนอกน้อย ไม่เพียงพอต่อการจัด กิจกรรม/โครงการทางการส่งเสริมและสนับสนุนด้านศิลปะและวัฒนธรรม</p> <p>T2. ค่านิยมของสังคมไทยทางการอนุรักษ์ศิลปะและวัฒนธรรมเปลี่ยนแปลง เนื่องจากได้รับอิทธิพล จากวัฒนธรรมต่างชาติและการปลูกฝังจิตสำนึกการอนุรักษ์ความเป็นไทยค่อนข้างน้อยลง</p> <p>T3. สภาพการณ์ของเศรษฐกิจที่ผันผวน ส่งผลต่อการแสวงหารายได้จนทำให้ละเลยการดำรงไว้ ซึ่งประเพณีไทย</p> <p>T4. การเปลี่ยนแปลงของนโยบายระดับสูงบ่อยๆ ส่งผลต่อความต่อเนื่องในการสนับสนุนด้านศิลปะ และวัฒนธรรม</p>

แบบสรุปผลการวิเคราะห์ปัจจัยภาพแวดล้อม (SWOT Analysis)

ปัจจัยภายใน			
ปัจจัยภายใน	น้ำหนัก	คะแนน	น้ำหนักคะแนน
จุดแข็ง (Strengths)			
S1. มีอาคารและสถานที่ที่เหมาะสมในการอนุรักษ์ ส่งเสริมสืบสาน เผยแพร่ศิลปะและวัฒนธรรม ภูมิปัญญา และสิ่งแวดล้อมธรรมชาติและศิลปกรรมท้องถิ่น	0.10	3	0.30
S2. มีแผนงาน โครงการ/กิจกรรมด้านการอนุรักษ์ส่งเสริม สืบสาน เผยแพร่ศิลปะและวัฒนธรรมทั้งในระดับท้องถิ่น ระดับชาติและระดับนานาชาติ	0.10	4	0.32
S3. มีการส่งเสริมการบูรณาการด้านศิลปวัฒนธรรมเข้ากับพันธกิจอื่น เช่น การพัฒนาการเรียนการสอน การบริการวิชาการและการวิจัย เป็นต้น	0.10	3	0.30
S4. นักศึกษาเข้าใจในบทบาทด้านศิลปะและวัฒนธรรมมากขึ้น เช่น มีการจัดตั้งชุมนุมด้านศิลปะและวัฒนธรรม หรือ ชมรมที่ดำเนินการโดยนักศึกษาเอง	0.08	5	0.35
S5. มีการดำเนินงานด้านศิลปะและวัฒนธรรมของหน่วยงานภายในเป็นไปในทิศทางเดียวกัน	0.10	5	0.50
รวมจุดแข็ง			1.77
จุดอ่อน (Weaknesses)			
W1. ยังขาดบุคลากรที่มีความรู้ความสามารถด้านคอมพิวเตอร์	0.08	4	0.32
W2. ยังไม่มีการจัดทำฐานข้อมูลด้านศิลปะและวัฒนธรรมท้องถิ่นของจังหวัดกำแพงเพชร	0.08	3	0.24
W3. ยังขาดความต่อเนื่องในการพัฒนาแหล่งเรียนรู้ด้านศิลปะและวัฒนธรรม เช่น หอศิลปะดุริยางค์ไม่พร้อม ห้องสมุดวัฒนธรรม และการจัดนิทรรศการถาวร เป็นต้น	0.10	3	0.30
W4. ขาดการส่งเสริมอย่างต่อเนื่องในด้านการวิจัยด้านศิลปะและวัฒนธรรม จึงทำให้งานวิจัยทางด้านศิลปะและวัฒนธรรม ยังมีน้อย	0.13	5	0.65
W5. วารสารของสำนักศิลปะและวัฒนธรรม ยังไม่ได้เข้าฐาน TCI	0.13	4	0.52
รวมจุดอ่อน			2.03
รวมปัจจัยภายใน	1.00		

ปัจจัยภายใน			
ปัจจัยภายนอก	น้ำหนัก	คะแนน	น้ำหนักคะแนน
โอกาส (Opportunities)			
O1. รัฐบาลมีนโยบายและให้ความสำคัญต่อการส่งเสริมด้านศิลปะและวัฒนธรรม	0.08	3	0.24
O2. จังหวัดกำแพงเพชร มีเขตโบราณสถาน ที่ได้รับการยกย่องเป็นเมืองมรดกโลก ซึ่งเป็นแหล่งเรียนรู้ที่เอื้อต่อการอนุรักษ์ ส่งเสริม สืบสาน เผยแพร่ศิลปะและวัฒนธรรม ภูมิปัญญาและสิ่งแวดล้อม	0.10	4	0.40
O3. องค์กร/หน่วยงานในท้องถิ่นมีการกำหนดนโยบายในการส่งเสริมและสนับสนุนด้านศิลปะและวัฒนธรรม	0.08	3	0.24
O4. ความก้าวหน้าของเทคโนโลยีส่งผลต่อการเผยแพร่และประชาสัมพันธ์ที่หลากหลายและกว้างขวางมากขึ้น เช่น สื่อมวลชนท้องถิ่น อินเทอร์เน็ต	0.08	4	0.32
O5. มีเครือข่ายด้านศิลปะและวัฒนธรรมที่มีความหลากหลายและเข้มแข็ง	0.13	5	0.65
O6. มูลนิธิปริยัติศึกษา ญสส. ในพระสังฆราชูปถัมภ์สมเด็จพระญาณสังวร สมเด็จพระสังฆราชสกลมหาสังฆปริณายก ได้มอบพิพิธภัณฑสถาน จังหวัดกำแพงเพชร เฉลิมพระเกียรติ (เรือนไทย) ให้กับมหาวิทยาลัยดูแลเพื่อเป็นสำนักศิลปะและวัฒนธรรมและเป็นแหล่งเรียนรู้ ด้านศิลปะและ วัฒนธรรมให้กับชุมชน ท้องถิ่น	0.13	5	0.65
รวมโอกาส			2.50
อุปสรรค (Threats)			
T1. หน่วยงานท้องถิ่นภายนอก ยังขาดความรู้ความเข้าใจและให้ความสำคัญต่องานด้านศิลปะและวัฒนธรรม จึงทำให้ได้รับงบประมาณสนับสนุน จากหน่วยงานภายนอกน้อย ไม่เพียงพอต่อการจัดกิจกรรม/โครงการทางการส่งเสริมและสนับสนุนด้านศิลปะและวัฒนธรรม	0.10	4	0.40
T2. ค่านิยมของสังคมไทยทางด้านการอนุรักษ์ศิลปะและวัฒนธรรมเปลี่ยนไป เนื่องจากได้รับอิทธิพลจากวัฒนธรรมต่างชาติและการปลูกฝัง จิตสำนึกการอนุรักษ์ความเป็นไทยค่อนข้างน้อยลง	0.08	3	0.24
T3. สภาพการณ์ของเศรษฐกิจที่ผันผวน ส่งผลต่อการแสวงหารายได้จนทำให้ละเลยการดำรงไว้ซึ่งประเพณีไทย	0.10	3	0.30
T4. การเปลี่ยนแปลงของนโยบายระดับสูงบ่อยๆ ส่งผลต่อความต่อเนื่องในการสนับสนุนด้านศิลปะและวัฒนธรรม	0.12	5	0.60
รวมอุปสรรค			1.54
รวมปัจจัยภายนอก	1.00		

แผนกลยุทธ์ปีงบประมาณ 2561-2565 เพื่อถ่ายทอดสู่แผนปฏิบัติการ ประจำปีงบประมาณ พ.ศ.2561

ปรัชญา

สืบสานภูมิปัญญา เสริมสร้างคุณค่าวัฒนธรรม

วิสัยทัศน์

อนุรักษ์ ส่งเสริม ทำนุบำรุง เผยแพร่ ศิลปวัฒนธรรม ภูมิปัญญาท้องถิ่น เพื่อเป็นองค์กรแห่งการเรียนรู้กำแพงเพชรศึกษา

พันธกิจ

1. ทำนุบำรุง ส่งเสริม อนุรักษ์ศิลปวัฒนธรรม และพัฒนาแหล่งเรียนรู้ด้านศิลปวัฒนธรรม ภูมิปัญญาท้องถิ่น และกำแพงเพชรศึกษา
2. เผยแพร่และสร้างเครือข่ายด้านศิลปวัฒนธรรม ภูมิปัญญาท้องถิ่น สู่สากล
3. ส่งเสริมให้เกิดการบูรณาการด้านศิลปวัฒนธรรม ภูมิปัญญาท้องถิ่นกับการเรียนการสอน บริการวิชาการและการวิจัย
4. พัฒนาระบบสารสนเทศเพื่อเป็นฐานข้อมูลด้านศิลปวัฒนธรรมและภูมิปัญญาท้องถิ่น
5. พัฒนาระบบการบริหารจัดการของสำนักศิลปะและวัฒนธรรมให้มีประสิทธิภาพ

วัตถุประสงค์

1. เพื่อทำนุบำรุง ส่งเสริม อนุรักษ์ศิลปวัฒนธรรม และพัฒนาแหล่งเรียนรู้ด้านศิลปวัฒนธรรม ภูมิปัญญาท้องถิ่น และกำแพงเพชรศึกษา
2. เพื่อเผยแพร่และสร้างเครือข่ายด้านศิลปวัฒนธรรม ภูมิปัญญาท้องถิ่น สู่สากล
3. เพื่อส่งเสริมให้เกิดการบูรณาการด้านศิลปวัฒนธรรม ภูมิปัญญาท้องถิ่นกับการเรียนการสอน บริการวิชาการและการวิจัย
4. เพื่อพัฒนาระบบสารสนเทศเพื่อเป็นฐานข้อมูลด้านศิลปวัฒนธรรมและภูมิปัญญาท้องถิ่น
5. เพื่อพัฒนาระบบการบริหารจัดการของสำนักศิลปะและวัฒนธรรมให้มีประสิทธิภาพ

เอกลักษณ์

เป็นแหล่งเรียนรู้กำแพงเพชรศึกษา เพื่อเสริมพลังปัญญาของแผ่นดิน

วัฒนธรรมองค์กร

ตระหนักและเห็นคุณค่าของศิลปวัฒนธรรมไทย

ค่านิยมขององค์กร

ค่านิยมขององค์กร : ACT

A = Artistic of Art: การกระตือรือร้นด้านศิลปะ

C = Culture Conservation: วัฒนธรรม

T = Tradition: ขนบธรรมเนียมประเพณีที่สืบทอดต่อกันมา

ประเด็นยุทธศาสตร์

อนุรักษ์ ส่งเสริม ทำนุบำรุง เผยแพร่ ศิลปวัฒนธรรม ภูมิปัญญา
ท้องถิ่น เพื่อเป็นองค์กรแห่งการเรียนรู้กำแพงเพชรศึกษา

เป้าประสงค์

1. นักเรียน นักศึกษา บุคลากรและประชาชนในชุมชนท้องถิ่นมีความตระหนักและเห็นคุณค่าของศิลปะและวัฒนธรรมไทย ภูมิปัญญาท้องถิ่น และกำแพงเพชรศึกษา
2. เผยแพร่และสร้างเครือข่ายด้านศิลปวัฒนธรรม ภูมิปัญญาท้องถิ่นสู่สากล
3. เกิดการบูรณาการด้านศิลปวัฒนธรรม ภูมิปัญญาท้องถิ่นกับการเรียนการสอน บริการวิชาการและการวิจัย
4. มีระบบสารสนเทศเพื่อเป็นฐานข้อมูลด้านศิลปวัฒนธรรมภูมิปัญญาท้องถิ่น
5. สำนักศิลปะและวัฒนธรรมมีการบริหารจัดการที่เป็นระบบและมีประสิทธิภาพ

ความเชื่อมโยงประเด็นยุทธศาสตร์ เป้าประสงค์ กลยุทธ์

ประเด็นยุทธศาสตร์	เป้าประสงค์	กลยุทธ์
อนุรักษ์ ส่งเสริม ทำนุบำรุง เผยแพร่ ศิลปวัฒนธรรม ภูมิปัญญาท้องถิ่น เพื่อเป็น องค์การแห่งการเรียนรู้กำแพงเพชรศึกษา	1. นักเรียน นักศึกษา บุคลากรและประชาชนในชุมชน ท้องถิ่นมีความตระหนักและเห็นคุณค่าของศิลปะและ วัฒนธรรมไทย ภูมิปัญญาท้องถิ่น และกำแพงเพชรศึกษา	1. ส่งเสริมให้เกิดการทำนุบำรุง ส่งเสริม อนุรักษ์ศิลปวัฒนธรรม และพัฒนาแหล่งเรียนรู้ด้านศิลปวัฒนธรรม ภูมิปัญญาท้องถิ่น และกำแพงเพชรศึกษา
	2. เผยแพร่และสร้างเครือข่ายด้านศิลปวัฒนธรรม ภูมิปัญญาท้องถิ่นสู่สากล	2. เผยแพร่และสร้างเครือข่ายด้านศิลปวัฒนธรรม ภูมิปัญญาท้องถิ่น สู่สากล
	3. เกิดการบูรณาการด้านศิลปวัฒนธรรม ภูมิปัญญาท้องถิ่น กับการเรียนการสอน บริการวิชาการและการวิจัย	3. ส่งเสริมให้เกิดการบูรณาการด้านศิลปวัฒนธรรม ภูมิปัญญา ท้องถิ่นกับการเรียนการสอน บริการวิชาการและการวิจัย
	4. มีระบบสารสนเทศเพื่อเป็นฐานข้อมูลด้านศิลปวัฒนธรรม ภูมิปัญญาท้องถิ่น	4. พัฒนาระบบสารสนเทศเพื่อเป็นฐานข้อมูลด้านศิลปวัฒนธรรม และภูมิปัญญาท้องถิ่น
	5. สำนักศิลปะและวัฒนธรรมมีการบริหารจัดการที่เป็น ระบบและมีประสิทธิภาพ	5. พัฒนาระบบการบริหารจัดการของสำนักศิลปะและวัฒนธรรม ให้มีประสิทธิภาพ

ประเด็นยุทธศาสตร์ เป้าประสงค์ ตัวชี้วัด กลยุทธ์ งาน/โครงการ ของ สำนักศิลปะและวัฒนธรรม

ประเด็นยุทธศาสตร์ : อนุรักษ์ ส่งเสริม ทำนุบำรุง เผยแพร่ ศิลปวัฒนธรรม ภูมิปัญญาท้องถิ่น เพื่อเป็นองค์กรแห่งการเรียนรู้กำแพงเพชรศึกษา

เป้าประสงค์ : นักเรียน นักศึกษา บุคลากรและประชาชนในชุมชนท้องถิ่นมีความตระหนักและเห็นคุณค่าของศิลปะและวัฒนธรรมไทย ภูมิปัญญาท้องถิ่น และกำแพงเพชรศึกษา

กลยุทธ์มหาวิทยาลัยที่ : ทำนุบำรุงศิลปวัฒนธรรมให้แก่ชุมชนท้องถิ่นเพื่อเสริมพลังปัญญาของแผ่นดิน

กลยุทธ์หน่วยงาน : ส่งเสริมให้เกิดการทำนุบำรุง ส่งเสริม อนุรักษ์ศิลปวัฒนธรรม และพัฒนาแหล่งเรียนรู้ด้านศิลปวัฒนธรรม ภูมิปัญญาท้องถิ่น และกำแพงเพชรศึกษา

มาตรการ : ส่งเสริมให้นักเรียน นักศึกษา บุคลากรและประชาชนในชุมชนท้องถิ่นมีความตระหนักและเห็นคุณค่าของศิลปะและวัฒนธรรมไทย ภูมิปัญญาท้องถิ่น และกำแพงเพชรศึกษา

ตัวชี้วัด	เป้าหมาย	กลยุทธ์	งาน/โครงการ	งบประมาณ	แหล่งงบประมาณ
1) จำนวนนักศึกษาที่เข้าร่วมโครงการ/กิจกรรมด้านศิลปะและวัฒนธรรม ทำนุบำรุงชาติ ศาสนา พระมหากษัตริย์ และเสริมสร้างคุณธรรม จริยธรรม และความเป็นไทย	1,000 คน	ส่งเสริมให้เกิดการทำนุบำรุง ส่งเสริม อนุรักษ์ ศิลปวัฒนธรรม และพัฒนาแหล่งเรียนรู้ด้านศิลปวัฒนธรรม ภูมิปัญญาท้องถิ่น และกำแพงเพชรศึกษา	1.โครงการอบรมมารยาทไทยและการประกวดมารยาทไทย 2.โครงการนิทรรศการราชภัฏกำแพงเพชรวิชาการ 3.โครงการคัดเลือกบุคคลดีเด่นทางด้านศิลปวัฒนธรรม	100,000 20,000 20,000	แผ่นดิน แผ่นดิน แผ่นดิน
2) จำนวนโครงการ/กิจกรรมด้านศิลปะและวัฒนธรรม ทำนุบำรุงชาติ ศาสนา พระมหากษัตริย์และเสริมสร้างคุณธรรม จริยธรรมและความเป็นไทย	8 โครงการ		4.โครงการส่งเสริมคุณธรรมจริยธรรม 5.โครงการพิธีไหว้ครูดนตรีไทย 6.โครงการพิธีไหว้ครูนาฏศิลป์	30,000 60,000 60,000	แผ่นดิน แผ่นดิน แผ่นดิน
3) จำนวนนักศึกษาหรือบุคลากรหรือบุคคลในชุมชนท้องถิ่นที่ได้รับการยกย่องเชิดชูเป็นผู้นำคุณประโยชน์หรือมีผลงานดีเด่นทางศิลปะและวัฒนธรรม ภูมิปัญญาไทย ภูมิปัญญาท้องถิ่น	6 คน		7.โครงการทำนุบำรุง ชาติ ศาสนา พระมหากษัตริย์ 8.โครงการส่งเสริมการแข่งขันด้านศิลปวัฒนธรรมร่วมสมัย 9.โครงการส่งเสริมและพัฒนาหอศิลป์เพื่อการเรียนรู้ศิลปะและวัฒนธรรมร่วมสมัย 10.โครงการจัดนิทรรศการประดับดอกดาวเรืองเพื่อร่วมพิธีถวายพระเพลิงพระบรมศพ	60,000 120,000 60,000 50,000	แผ่นดิน แผ่นดิน แผ่นดิน แผ่นดิน

ประเด็นยุทธศาสตร์ : อนุรักษ์ ส่งเสริม ทำนุบำรุง เผยแพร่ ศิลปวัฒนธรรม ภูมิปัญญาท้องถิ่น เพื่อเป็นองค์กรแห่งการเรียนรู้กำแพงเพชรศึกษา

เป้าประสงค์ : เผยแพร่และสร้างเครือข่ายด้านศิลปวัฒนธรรม ภูมิปัญญาท้องถิ่นสู่สากล

กลยุทธ์มหาวิทยาลัยที่ : ทำนุบำรุงศิลปวัฒนธรรมให้แก่ชุมชนท้องถิ่นเพื่อเสริมพลังปัญญาของแผ่นดิน

กลยุทธ์หน่วยงาน : เผยแพร่และสร้างเครือข่ายด้านศิลปวัฒนธรรม ภูมิปัญญาท้องถิ่น สู่สากล

มาตรการ : ส่งเสริมและสนับสนุนการเผยแพร่ ศิลปวัฒนธรรม ภูมิปัญญาท้องถิ่นทั้งในระดับชาติและนานาชาติ

ตัวชี้วัด	เป้าหมาย	กลยุทธ์	งาน/โครงการ	งบประมาณ	แหล่งงบประมาณ
4) จำนวนครั้งในการเผยแพร่และแลกเปลี่ยนศิลปะและวัฒนธรรมกับหน่วยงานภายนอกทั้งในประเทศและต่างประเทศ	6 ครั้ง	เผยแพร่และสร้างเครือข่ายด้านศิลปวัฒนธรรม ภูมิปัญญาท้องถิ่น สู่สากล	1.โครงการเผยแพร่แลกเปลี่ยนศิลปวัฒนธรรมสู่สากล	150,000	แผ่นดิน
5) จำนวนเครือข่ายด้านศิลปะและวัฒนธรรม ภูมิปัญญาท้องถิ่น	5 เครือข่าย		2.โครงการสร้างความร่วมมือด้านวิชาการ งานวิจัยด้านศิลปวัฒนธรรม	110,000	แผ่นดิน
			3.โครงการอบรมค่ายเยาวชนนาฏศิลป์อาเซียนเพื่อเฉลิมพระเกียรติสมเด็จพระเทพฯ และวันอนุรักษ์มรดกไทย	150,000	แผ่นดิน

ประเด็นยุทธศาสตร์ : อนุรักษ์ ส่งเสริม ทำนุบำรุง เผยแพร่ ศิลปวัฒนธรรม ภูมิปัญญาท้องถิ่น เพื่อเป็นองค์กรแห่งการเรียนรู้กำแพงเพชรศึกษา

เป้าประสงค์ : เกิดการบูรณาการด้านศิลปวัฒนธรรม ภูมิปัญญาท้องถิ่นกับการเรียนการสอน บริการวิชาการและการวิจัย

กลยุทธ์มหาวิทยาลัยที่ : ทำนุบำรุงศิลปวัฒนธรรมให้แก่ชุมชนท้องถิ่นเพื่อเสริมพลังปัญญาของแผ่นดิน

กลยุทธ์หน่วยงาน : ส่งเสริมให้เกิดการบูรณาการด้านศิลปวัฒนธรรม ภูมิปัญญาท้องถิ่นกับการเรียนการสอน บริการวิชาการและการวิจัย

มาตรการ : สนับสนุนให้มีการบูรณาการด้านศิลปวัฒนธรรม ภูมิปัญญาท้องถิ่นกับการเรียนการสอน บริการวิชาการและการวิจัย ระหว่างหน่วยงานภายในและภายนอก

ตัวชี้วัด	เป้าหมาย	กลยุทธ์	งาน/โครงการ	งบประมาณ	แหล่งงบประมาณ
6) จำนวนนวัตกรรมหรือมาตรฐานด้านศิลปวัฒนธรรม เพื่อพัฒนาชุมชนท้องถิ่น	2 นวัตกรรม	ส่งเสริมให้เกิดการบูรณาการด้านศิลปวัฒนธรรม ภูมิปัญญาท้องถิ่นกับการเรียนการสอน บริการวิชาการและการวิจัย	1.โครงการสร้างมาตรฐานด้านศิลปวัฒนธรรม	90,000	แผ่นดิน
7) จำนวนกิจกรรมการบริการวิชาการด้านศิลปะและวัฒนธรรมกับการเรียนการสอน	3 กิจกรรม		2.โครงการ 1 หน่วย 1 ศิลปวัฒนธรรม	150,000	แผ่นดิน
8) จำนวนกิจกรรมที่ส่งเสริมให้เกิดการบูรณาการด้านศิลปะและวัฒนธรรมกับการเรียนการสอน บริการวิชาการและการวิจัย	3 กิจกรรม		3.โครงการบริการวิชาการด้านศิลปวัฒนธรรมของพิพิธภัณฑ์สถานเฉลิมพระเกียรติจังหวัดกำแพงเพชร	50,000	แผ่นดิน
			4.โครงการส่งเสริมความเป็นเลิศด้านศิลปวัฒนธรรมของพิพิธภัณฑ์สถาน	80,000	แผ่นดิน
			5.โครงการจัดทำวารสารสำนักศิลปะและวัฒนธรรม	80,000	แผ่นดิน

ประเด็นยุทธศาสตร์ : อนุรักษ์ ส่งเสริม ทำนุบำรุง เผยแพร่ ศิลปวัฒนธรรม ภูมิปัญญาท้องถิ่น เพื่อเป็นองค์กรแห่งการเรียนรู้กำแพงเพชรศึกษา

เป้าประสงค์ : มีระบบสารสนเทศเพื่อเป็นฐานข้อมูลด้านศิลปวัฒนธรรมภูมิปัญญาท้องถิ่น

กลยุทธ์มหาวิทยาลัยที่ : ทำนุบำรุงศิลปวัฒนธรรมให้แก่ชุมชนท้องถิ่นเพื่อเสริมพลังปัญญาของแผ่นดิน

กลยุทธ์หน่วยงาน : พัฒนาระบบสารสนเทศเพื่อเป็นฐานข้อมูลด้านศิลปวัฒนธรรมและภูมิปัญญาท้องถิ่น

มาตรการ : พัฒนาระบบสารสนเทศเพื่อเป็นฐานข้อมูลด้านศิลปวัฒนธรรมและภูมิปัญญาท้องถิ่น และสนับสนุนให้หน่วยงานดำเนินการ 1 หน่วย 1 ศิลปวัฒนธรรม

ตัวชี้วัด	เป้าหมาย	กลยุทธ์	งาน/โครงการ	งบประมาณ	แหล่งงบประมาณ
9) ระดับความสำเร็จการพัฒนาระบบสารสนเทศเพื่อเป็นฐานข้อมูล ด้านศิลปวัฒนธรรมและภูมิปัญญาท้องถิ่น	3 คะแนน	พัฒนาระบบสารสนเทศเพื่อเป็นฐานข้อมูลด้านศิลปวัฒนธรรมและภูมิปัญญาท้องถิ่น	1.โครงการส่งเสริมวิจัยด้านศิลปวัฒนธรรม	40,000	แผ่นดิน
			2.โครงการพัฒนาระบบสารสนเทศ สำนักศิลปะและวัฒนธรรม	100,000	แผ่นดิน

ประเด็นยุทธศาสตร์ : อนุรักษ์ ส่งเสริม ทำนุบำรุง เผยแพร่ ศิลปวัฒนธรรม ภูมิปัญญาท้องถิ่น เพื่อเป็นองค์กรแห่งการเรียนรู้กำแพงเพชรศึกษา

เป้าประสงค์ : สำนักศิลปะและวัฒนธรรมมีการบริหารจัดการที่เป็นระบบและมีประสิทธิภาพ

กลยุทธ์มหาวิทยาลัยที่ : ทำนุบำรุงศิลปวัฒนธรรมให้แก่ชุมชนท้องถิ่นเพื่อเสริมพลังปัญญาของแผ่นดิน

กลยุทธ์หน่วยงาน : พัฒนาระบบการบริหารจัดการของสำนักศิลปะและวัฒนธรรมให้มีประสิทธิภาพ

มาตรการ : 1) พัฒนาระบบและกลไกการบริหารจัดการด้านศิลปะและวัฒนธรรม

2) กำกับติดตามและประเมินผลลัพธ์หรือผลกระทบจากการพัฒนาการบริหารจัดการด้านศิลปะและวัฒนธรรมสู่สากลเพื่อนำมาพัฒนาและปรับปรุงการดำเนินงาน

ตัวชี้วัด	เป้าหมาย	กลยุทธ์	งาน/โครงการ	งบประมาณ	แหล่งงบประมาณ
10) ระดับความสำเร็จของการพัฒนาระบบและกลไกการบริหารจัดการงานด้านศิลปะและวัฒนธรรม	4 คะแนน	พัฒนาระบบการบริหารจัดการด้านศิลปะและวัฒนธรรมอย่างมีประสิทธิภาพ	1.โครงการประกันคุณภาพ	10,000	บก.ศ.
			2.โครงการพัฒนาบุคลากร	49,000	บก.ศ.
			3.โครงการบริหารงานสำนักงาน	40,000	บก.ศ.
			4.โครงการบริหารงานสำนักงานพิพิธภัณฑสถานจังหวัดกำแพงเพชร	20,000	บก.ศ.
			5.โครงการจัดทำรายงานประจำปีสำนักศิลปะและวัฒนธรรม	20,000	แผ่นดิน

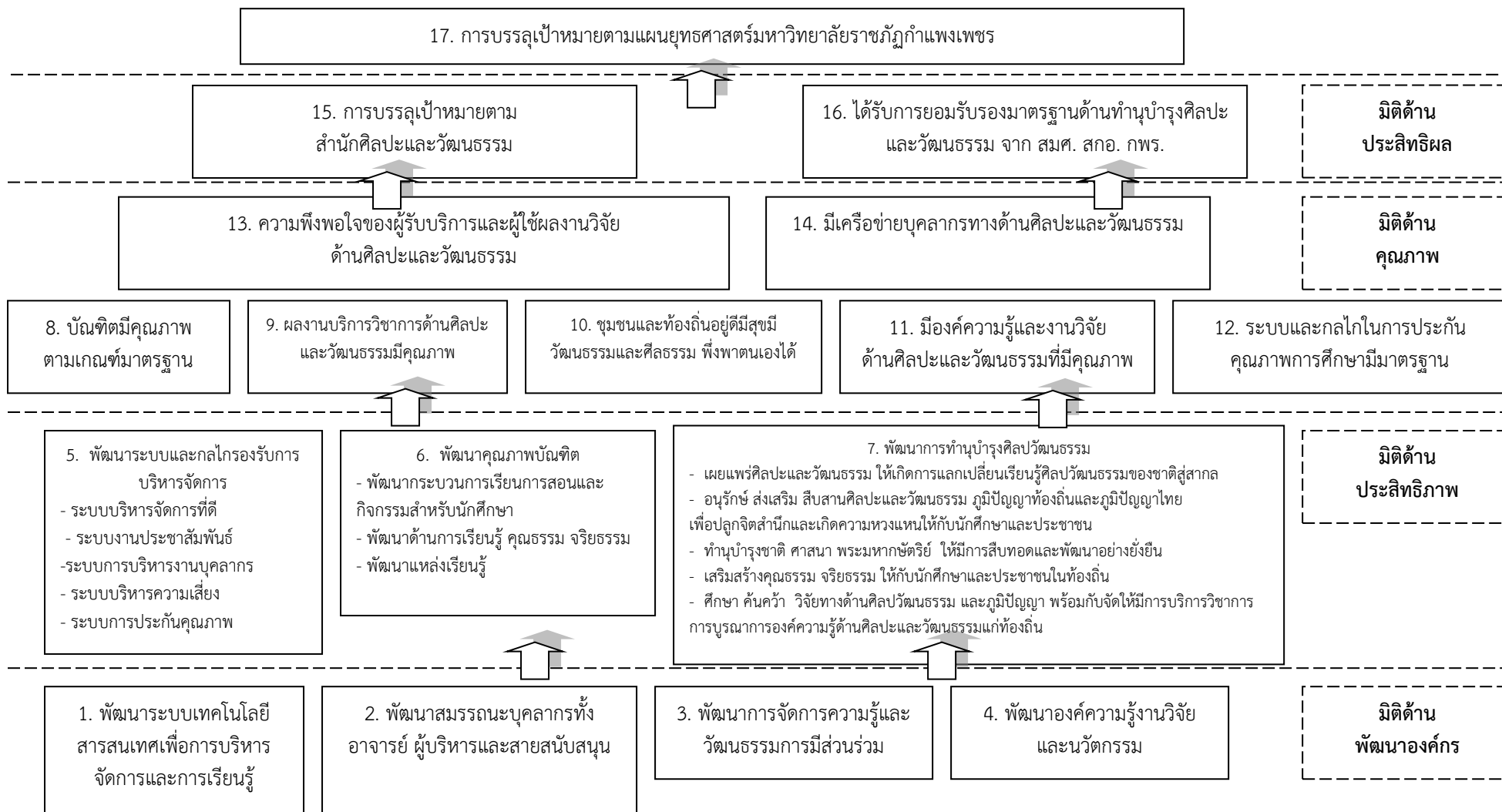
ตัวชี้วัด เป้าหมายและเกณฑ์การให้คะแนนตามแผนปฏิบัติการ สำนักศิลปะและวัฒนธรรม ปีงบประมาณ พ.ศ.2561

เป้าประสงค์	ตัวชี้วัด	น้ำหนัก (%)	เป้าหมาย 2561	ข้อมูลพื้นฐาน			เกณฑ์การให้คะแนน					หมายเหตุ
				2558	2559	2560	1	2	3	4	5	
1. นักเรียน นักศึกษา บุคลากรและประชาชนในชุมชนท้องถิ่นมีความตระหนักและเห็นคุณค่าของศิลปะและวัฒนธรรมไทย ภูมิปัญญาท้องถิ่น และกำแพงเพชรศึกษา	1) จำนวนนักศึกษาที่เข้าร่วมโครงการ/กิจกรรมด้านศิลปะและวัฒนธรรม ทำนุบำรุงชาติ ศาสนา พระมหากษัตริย์ และเสริมสร้างคุณธรรม จริยธรรมและความเป็นไทย	12	1,000 คน	-	-	-	700	800	900	1,000	1,100	
	2) จำนวนโครงการ/กิจกรรมด้านศิลปะและวัฒนธรรม ทำนุบำรุงชาติ ศาสนา พระมหากษัตริย์ และเสริมสร้างคุณธรรม จริยธรรมและความเป็นไทย	9	10 โครงการ	-	-	-	7 โครงการ	8 โครงการ	9 โครงการ	10 โครงการ	11 โครงการ	
	3) จำนวนนักศึกษาหรือบุคลากรหรือบุคคลในชุมชนท้องถิ่นที่ได้รับการยกย่องเชิดชูเป็นผู้นำคุณประโยชน์หรือมีผลงานดีเด่นทางศิลปะและวัฒนธรรม ภูมิปัญญาไทย ภูมิปัญญาท้องถิ่น	9	8 คน	-	-	-	6 คน	7 คน	8 คน	9 คน	10 คน	
2. เผยแพร่และสร้างเครือข่ายด้านศิลปวัฒนธรรม ภูมิปัญญาท้องถิ่นสู่สากล	4) จำนวนครั้งในการเผยแพร่และแลกเปลี่ยนศิลปะและวัฒนธรรมกับหน่วยงานภายนอกทั้งในประเทศและต่างประเทศ	9	6 ครั้ง	-	-	-	3 ครั้ง	4 ครั้ง	5 ครั้ง	6 ครั้ง	7 ครั้ง	
	5) จำนวนเครือข่ายด้านศิลปะและวัฒนธรรม	9	5 เครือข่าย	-	-	-	1 เครือข่าย	2 เครือข่าย	3 เครือข่าย	4 เครือข่าย	5 เครือข่าย	
3. เกิดการบูรณาการด้านศิลปวัฒนธรรม ภูมิปัญญาท้องถิ่นกับการเรียนการสอน บริการวิชาการและการวิจัย	6) จำนวนนวัตกรรมหรือมาตรฐาน ด้านศิลปวัฒนธรรม เพื่อพัฒนาชุมชนท้องถิ่น	12	2 งาน	-	-	-	-	-	1 ชิ้นงาน	2 ชิ้นงาน	3 ชิ้นงาน	
	7) จำนวนกิจกรรมการบริการวิชาการด้านศิลปะและวัฒนธรรมกับการเรียนการสอน	9	3 กิจกรรม	-	-	-	1 กิจกรรม	2 กิจกรรม	3 กิจกรรม	4 กิจกรรม	5 กิจกรรม	
	8) จำนวนกิจกรรมที่ส่งเสริมให้เกิดการบูรณาการด้านศิลปะและวัฒนธรรมกับการเรียนการสอน บริการวิชาการและการวิจัย	9	3 กิจกรรม	-	-	-	1 กิจกรรม	2 กิจกรรม	3 กิจกรรม	4 กิจกรรม	5 กิจกรรม	

เป้าประสงค์	ตัวชี้วัด	น้ำหนัก (%)	เป้าหมาย 2561	ข้อมูลพื้นฐาน			เกณฑ์การให้คะแนน					หมายเหตุ
				2558	2559	2560	1	2	3	4	5	
4. มีระบบสารสนเทศเพื่อเป็นฐานข้อมูลด้านศิลปวัฒนธรรม ภูมิปัญญาท้องถิ่น	9) ระดับความสำเร็จการพัฒนาระบบสารสนเทศเพื่อเป็นฐานข้อมูล ด้านศิลปวัฒนธรรมและภูมิปัญญาท้องถิ่น	12	3 คะแนน	-	-	-	1 คะแนน	2 คะแนน	3 คะแนน	4 คะแนน	5 คะแนน	
5. สำนักศิลปะและวัฒนธรรมมีการบริหารจัดการที่เป็นระบบและมีประสิทธิภาพ	10) ระดับความสำเร็จของการพัฒนาระบบและกลไกการบริหารจัดการงานด้านศิลปะและวัฒนธรรม	10	4 คะแนน	-	-	-	1 คะแนน	2 คะแนน	3 คะแนน	4 คะแนน	5 คะแนน	

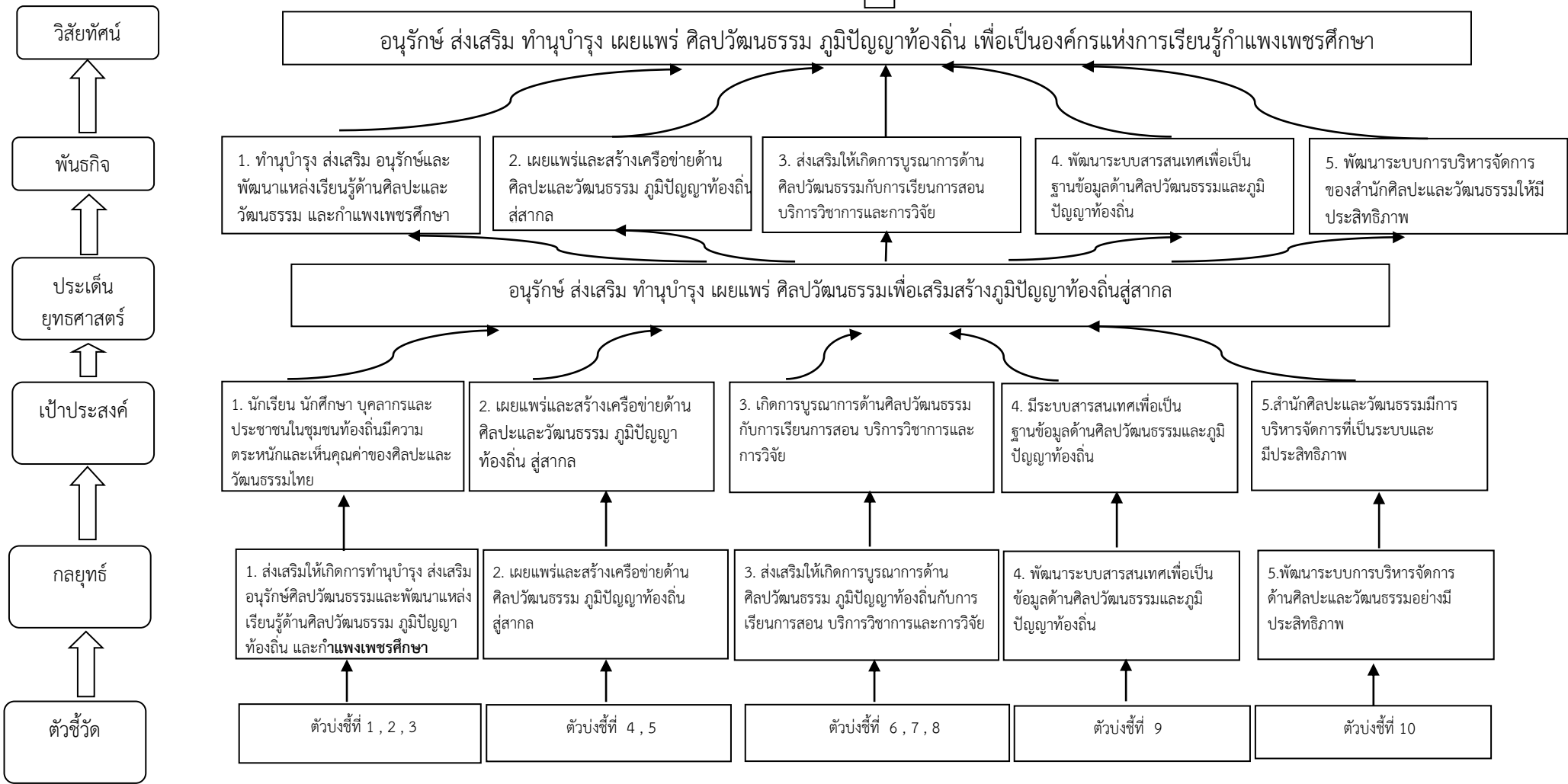
แผนที่ยุทธศาสตร์ สำนักศิลปะและวัฒนธรรม ปีงบประมาณ พ.ศ. 2561

วิสัยทัศน์ : อนุรักษ์ ส่งเสริม ทำนุบำรุง เผยแพร่ ศิลปวัฒนธรรม ภูมิปัญญาท้องถิ่น เพื่อเป็นองค์กรแห่งการเรียนรู้กำแพงเพชรศึกษา



ความเชื่อมโยงระหว่างวิสัยทัศน์ พันธกิจ และประเด็นยุทธศาสตร์ เป้าประสงค์ ตัวชี้วัด และกลยุทธ์

วิสัยทัศน์มหาวิทยาลัยราชภัฏกำแพงเพชร : มหาวิทยาลัยที่พึ่งทางวิชาการของท้องถิ่นและมีคุณภาพสู่อาเซียน



ผลการทบทวนแผนกลยุทธ์ปีงบประมาณ 2561-2565
เพื่อถ่ายทอดสู่แผนปฏิบัติการ ประจำปีงบประมาณ 2561

ประเด็น	ปีงบประมาณ 2560	ปีงบประมาณ 2561
วิสัยทัศน์	เป็นหน่วยงานที่อนุรักษ์ ส่งเสริม ทำนุบำรุง เผยแพร่ ศิลปะและวัฒนธรรมไทยและเรียนรู้วัฒนธรรมอาเซียน	อนุรักษ์ ส่งเสริม ทำนุบำรุง เผยแพร่ ศิลปวัฒนธรรม ภูมิปัญญาท้องถิ่น เพื่อเป็นองค์กรแห่งการเรียนรู้กำแพงเพชรศึกษา
พันธกิจ	<ol style="list-style-type: none"> 1. ทำนุบำรุง ส่งเสริม อนุรักษ์และพัฒนาแหล่งเรียนรู้ด้านศิลปะและวัฒนธรรมภูมิปัญญาท้องถิ่น 2. เผยแพร่และสร้างเครือข่ายด้านศิลปะและวัฒนธรรม ภูมิปัญญาท้องถิ่น สู่สากล 3. บริการวิชาการด้านศิลปะและวัฒนธรรม ภูมิปัญญาท้องถิ่น 4. ส่งเสริมให้เกิดการบูรณาการด้านศิลปะและวัฒนธรรมกับการเรียนการสอน กิจกรรมนักศึกษาและการวิจัย 5. พัฒนาระบบการบริหารจัดการของสำนักศิลปะและวัฒนธรรมให้มีประสิทธิภาพ 	<ol style="list-style-type: none"> 1. ทำนุบำรุง ส่งเสริม อนุรักษ์ศิลปวัฒนธรรม และพัฒนาแหล่งเรียนรู้ด้านศิลปวัฒนธรรม ภูมิปัญญาท้องถิ่น และกำแพงเพชรศึกษา 2. เผยแพร่และสร้างเครือข่ายด้านศิลปวัฒนธรรม ภูมิปัญญาท้องถิ่น สู่สากล 3. ส่งเสริมให้เกิดการบูรณาการด้านศิลปวัฒนธรรม ภูมิปัญญาท้องถิ่นกับการเรียนการสอน บริการวิชาการและการวิจัย 4. พัฒนาระบบสารสนเทศเพื่อเป็นฐานข้อมูลด้านศิลปวัฒนธรรมและภูมิปัญญาท้องถิ่น 5. พัฒนาระบบการบริหารจัดการของสำนักศิลปะและวัฒนธรรมให้มีประสิทธิภาพ
วัตถุประสงค์	<ol style="list-style-type: none"> 1. เพื่อทำนุบำรุง ส่งเสริม อนุรักษ์และพัฒนาแหล่งเรียนรู้ด้านศิลปะและวัฒนธรรม ภูมิปัญญาท้องถิ่น 2. เพื่อเผยแพร่และสร้างเครือข่ายด้านศิลปะและวัฒนธรรม ภูมิปัญญาท้องถิ่น สู่สากล 3. เพื่อบริการวิชาการด้านศิลปะและวัฒนธรรม ภูมิปัญญาท้องถิ่น 4. เพื่อส่งเสริมให้เกิดการบูรณาการด้านศิลปะและวัฒนธรรมกับการเรียนการสอน กิจกรรมนักศึกษาและการวิจัย 5. เพื่อพัฒนาระบบการบริหารจัดการของสำนักศิลปะและวัฒนธรรมให้มีประสิทธิภาพ 	<ol style="list-style-type: none"> 1. เพื่อทำนุบำรุง ส่งเสริม อนุรักษ์ศิลปวัฒนธรรม และพัฒนาแหล่งเรียนรู้ด้านศิลปวัฒนธรรม ภูมิปัญญาท้องถิ่น และกำแพงเพชรศึกษา 2. เพื่อเผยแพร่และสร้างเครือข่ายด้านศิลปวัฒนธรรม ภูมิปัญญาท้องถิ่น สู่สากล 3. เพื่อส่งเสริมให้เกิดการบูรณาการด้านศิลปวัฒนธรรม ภูมิปัญญาท้องถิ่นกับการเรียนการสอน บริการวิชาการและการวิจัย 4. เพื่อพัฒนาระบบสารสนเทศเพื่อเป็นฐานข้อมูลด้านศิลปวัฒนธรรมและภูมิปัญญาท้องถิ่น 5. เพื่อพัฒนาระบบการบริหารจัดการของสำนักศิลปะและวัฒนธรรมให้มีประสิทธิภาพ
คำนิยามหลัก	ACT A = Activity of Art: การกระตือรือร้นด้านศิลปะ C = Culture Conservation: วัฒนธรรม T = Tradition: ขนบธรรมเนียมประเพณีที่สืบทอดต่อกันมา	คำนิยามขององค์กร : ACT A = Artistic of Art: การกระตือรือร้นด้านศิลปะ C = Culture Conservation: วัฒนธรรม T = Tradition: ขนบธรรมเนียมประเพณีที่สืบทอดต่อกันมา

ประเด็น	ปีงบประมาณ 2560	ปีงบประมาณ 2561
เอกลักษณ์	อนุรักษ์ ส่งเสริม สืบสานประเพณี เผยแพร่แลกเปลี่ยนศิลปวัฒนธรรมไทยสู่สากล	เป็นแหล่งเรียนรู้กำแพงเพชรศึกษา เพื่อเสริมพลังปัญญาของแผ่นดิน
วัฒนธรรมองค์กร	เป็นองค์กรที่ตระหนักและเห็นคุณค่าของศิลปะและวัฒนธรรมไทย	ตระหนักและเห็นคุณค่าของศิลปะและวัฒนธรรมไทย
ประเด็นยุทธศาสตร์	อนุรักษ์ ส่งเสริม ทำนุบำรุง เผยแพร่ ศิลปะและวัฒนธรรมไทยและเรียนรู้วัฒนธรรมอาเซียน	อนุรักษ์ ส่งเสริม ทำนุบำรุง เผยแพร่ ศิลปวัฒนธรรม ภูมิปัญญาท้องถิ่น เพื่อเป็นองค์กรแห่งการเรียนรู้กำแพงเพชรศึกษา
เป้าประสงค์	<ol style="list-style-type: none"> 1. ศิลปะและวัฒนธรรมไทยได้รับการอนุรักษ์ ส่งเสริมทำนุบำรุง เผยแพร่ทั้งในประเทศและต่างประเทศ 2. นักเรียน นักศึกษา บุคลากรและประชาชนในชุมชนท้องถิ่น มีความตระหนักและเห็นคุณค่าของศิลปะและวัฒนธรรมไทย ภูมิปัญญาท้องถิ่น 3. สำนักศิลปะและวัฒนธรรมเป็นแหล่งเรียนและให้บริการวิชาการด้านศิลปะและวัฒนธรรมไทย ภูมิปัญญาท้องถิ่น และวัฒนธรรมอาเซียน 4. มีเครือข่ายด้านศิลปะและวัฒนธรรม ภูมิปัญญาท้องถิ่นทั้งในประเทศและต่างประเทศ 5. ส่งเสริมการบูรณาการด้านศิลปะและวัฒนธรรมกับการเรียนการสอน กิจกรรมนักศึกษาและการวิจัย 6. สำนักศิลปะและวัฒนธรรมมีการบริหารจัดการที่เป็นระบบและมีประสิทธิภาพ 	<ol style="list-style-type: none"> 1. นักเรียน นักศึกษา บุคลากรและประชาชนในชุมชนท้องถิ่นมีความตระหนักและเห็นคุณค่าของศิลปะและวัฒนธรรมไทย ภูมิปัญญาท้องถิ่น และกำแพงเพชรศึกษา 2. เผยแพร่และสร้างเครือข่ายด้านศิลปวัฒนธรรม ภูมิปัญญาท้องถิ่นสู่สากล 3. เกิดการบูรณาการด้านศิลปวัฒนธรรม ภูมิปัญญาท้องถิ่นกับการเรียนการสอน บริการวิชาการและการวิจัย 4. มีระบบสารสนเทศเพื่อเป็นฐานข้อมูลด้านศิลปวัฒนธรรมภูมิปัญญาท้องถิ่น 5. สำนักศิลปะและวัฒนธรรมมีการบริหารจัดการที่เป็นระบบและมีประสิทธิภาพ
กลยุทธ์	<ol style="list-style-type: none"> 1. ส่งเสริม อนุรักษ์ ทำนุบำรุง เผยแพร่ศิลปะและวัฒนธรรมไทย 2. สร้างความตระหนักถึงคุณค่าของศิลปะและวัฒนธรรมไทยและภูมิปัญญาท้องถิ่น 3. พัฒนาสำนักศิลปะและวัฒนธรรม ให้เป็นแหล่งเรียนรู้และให้บริการวิชาการด้านศิลปะและวัฒนธรรมไทย ภูมิปัญญาท้องถิ่น และวัฒนธรรมอาเซียน 4. สร้างเครือข่ายด้านศิลปะและวัฒนธรรม ภูมิปัญญาท้องถิ่น 5. ส่งเสริมและสนับสนุนให้เกิดการบูรณาการด้านศิลปะและวัฒนธรรมกับการเรียนการสอน กิจกรรมนักศึกษาและการวิจัย 6. พัฒนาระบบการบริหารจัดการด้านศิลปะและวัฒนธรรมอย่างมีประสิทธิภาพ 	<ol style="list-style-type: none"> 1. ส่งเสริมให้เกิดการทำนุบำรุง ส่งเสริม อนุรักษ์ศิลปวัฒนธรรม และพัฒนาแหล่งเรียนรู้ด้านศิลปวัฒนธรรม ภูมิปัญญาท้องถิ่น และกำแพงเพชรศึกษา 2. เผยแพร่และสร้างเครือข่ายด้านศิลปวัฒนธรรม ภูมิปัญญาท้องถิ่น สู่สากล 3. ส่งเสริมให้เกิดการบูรณาการด้านศิลปวัฒนธรรม ภูมิปัญญาท้องถิ่นกับการเรียนการสอน บริการวิชาการและการวิจัย 4. พัฒนาระบบสารสนเทศเพื่อเป็นฐานข้อมูลด้านศิลปวัฒนธรรมและภูมิปัญญาท้องถิ่น 5. พัฒนาระบบการบริหารจัดการของสำนักศิลปะและวัฒนธรรมให้มีประสิทธิภาพ

ประเด็น	ปีงบประมาณ 2560	ปีงบประมาณ 2561
ตัวชี้วัด	<p>1) จำนวนโครงการ/กิจกรรมการเผยแพร่และแลกเปลี่ยนศิลปะและวัฒนธรรม</p> <p>2) จำนวนครั้งในการเผยแพร่และแลกเปลี่ยนศิลปะและวัฒนธรรมกับหน่วยงานภายนอกทั้งในประเทศและต่างประเทศ</p> <p>3) จำนวนนักศึกษาที่เข้าร่วมโครงการ/กิจกรรมด้านศิลปะและวัฒนธรรม ทำนุบำรุงชาติ ศาสนา พระมหากษัตริย์ และเสริมสร้างคุณธรรม จริยธรรมและความเป็นไทย</p> <p>4) จำนวนโครงการ/กิจกรรมด้านศิลปะและวัฒนธรรม ทำนุบำรุงชาติ ศาสนา พระมหากษัตริย์ และเสริมสร้างคุณธรรม จริยธรรมและความเป็นไทย</p> <p>5) จำนวนนักศึกษาหรือบุคลากรหรือบุคคลในชุมชนท้องถิ่นที่ได้รับการยกย่องเชิดชูเป็นผู้นำคุณประโยชน์หรือมีผลงานดีเด่นทางศิลปะและวัฒนธรรม ภูมิปัญญาไทย ภูมิปัญญาท้องถิ่น</p> <p>6) จำนวนกิจกรรมการบริการวิชาการด้านศิลปะและวัฒนธรรมกับการเรียนการสอน</p> <p>7) จำนวนกิจกรรมการเรียนรู้วัฒนธรรมอาเซียน</p> <p>8) จำนวนครั้งในการเข้าร่วมกิจกรรมกับเครือข่ายด้านศิลปะและวัฒนธรรม</p> <p>9) จำนวนเครือข่ายด้านศิลปะและวัฒนธรรม ภูมิปัญญาท้องถิ่น</p> <p>10) ระดับความสำเร็จของการส่งเสริมและสนับสนุนให้เกิดการบูรณาการด้านศิลปะและวัฒนธรรมกับการเรียนการสอน กิจกรรมนักศึกษาและการวิจัย</p> <p>11) ระดับความสำเร็จของการพัฒนาระบบและกลไกการบริหารจัดการงานด้านศิลปะและวัฒนธรรม</p>	<p>1) จำนวนนักศึกษาที่เข้าร่วมโครงการ/กิจกรรมด้านศิลปะและวัฒนธรรม ทำนุบำรุงชาติ ศาสนา พระมหากษัตริย์ และเสริมสร้างคุณธรรม จริยธรรมและความเป็นไทย</p> <p>2) จำนวนโครงการ/กิจกรรมด้านศิลปะและวัฒนธรรม ทำนุบำรุงชาติ ศาสนา พระมหากษัตริย์ และเสริมสร้างคุณธรรม จริยธรรมและความเป็นไทย</p> <p>3) จำนวนนักศึกษาหรือบุคลากรหรือบุคคลในชุมชนท้องถิ่นที่ได้รับการยกย่องเชิดชูเป็นผู้นำคุณประโยชน์หรือมีผลงานดีเด่นทางศิลปะและวัฒนธรรม ภูมิปัญญาไทย ภูมิปัญญาท้องถิ่น</p> <p>4) จำนวนครั้งในการเผยแพร่และแลกเปลี่ยนศิลปะและวัฒนธรรมกับหน่วยงานภายนอกทั้งในประเทศและต่างประเทศ</p> <p>5) จำนวนเครือข่ายด้านศิลปะและวัฒนธรรม ภูมิปัญญาท้องถิ่น</p> <p>6) จำนวนนวัตกรรมหรือมาตรฐาน ด้านศิลปวัฒนธรรม เพื่อพัฒนาชุมชนท้องถิ่น</p> <p>7) จำนวนกิจกรรมการบริการวิชาการด้านศิลปะและวัฒนธรรมกับการเรียนการสอน</p> <p>8) จำนวนกิจกรรมที่ส่งเสริมให้เกิดการบูรณาการด้านศิลปะและวัฒนธรรมกับการเรียนการสอน บริการวิชาการและการวิจัย</p> <p>9) ระดับความสำเร็จการพัฒนาระบบสารสนเทศเพื่อเป็นฐานข้อมูล ด้านศิลปวัฒนธรรม และภูมิปัญญาท้องถิ่น</p> <p>10) ระดับความสำเร็จของการพัฒนาระบบและกลไกการบริหารจัดการงานด้านศิลปะและวัฒนธรรม</p>

สรุปผู้รับผิดชอบการดำเนินงาน ประจำปีงบประมาณ พ.ศ.2561

1. งบประมาณแผ่นดิน

โครงการ/กิจกรรม	งบประมาณ	ผู้รับผิดชอบ
1.โครงการเผยแพร่และแลกเปลี่ยนศิลปวัฒนธรรมสู่สากล	150,000	อ.อนุลักษณ์ อาสาสู๋ , ผศ.เยาวลักษณ์ ใจวิสุทธิहरรรษา
2.โครงการสร้างความร่วมมือด้านวิชาการ งานวิจัยด้านศิลปะและวัฒนธรรม	110,000	ผศ.ดร.พชรไพ โประภัสสร
3.โครงการคัดเลือกบุคคลดีเด่นด้านศิลปะและวัฒนธรรม	20,000	น.ส.ธฤชวรรณ ธรรมสอน
4.โครงการอบรมมารยาทไทยและการประกวดมารยาทไทย	100,000	ผศ.เยาวลักษณ์ ใจวิสุทธิहरรรษา , น.ส.สุวลัย อินทรรัตน์
5.โครงการเสริมสร้างคุณธรรมจริยธรรม	30,000	ผศ.ดร.พชรไพ โประภัสสร
6.โครงการพิธีไหว้ครูดนตรีไทย	60,000	อ.อนุลักษณ์ อาสาสู๋
7.โครงการพิธีไหว้ครูนาฏศิลป์	60,000	ผศ.เยาวลักษณ์ ใจวิสุทธิहरรรษา
8.โครงการทำนุบำรุงชาติ ศาสนา พระมหากษัตริย์	60,000	อ.อนุลักษณ์ อาสาสู๋ , ผศ.เยาวลักษณ์ ใจวิสุทธิहरรรษา
9.โครงการวิจัยด้านศิลปะและวัฒนธรรม	40,000	อ.ชญานันท์ ศิริกิจเสถียร
10.โครงการสร้างมาตรฐานด้านศิลปะและวัฒนธรรม	90,000	ผศ.เยาวลักษณ์ ใจวิสุทธิहरรรษา , น.ส.อภิญญา แซ่ยั้ง
11.โครงการ-1-หน่วย-1-ศิลปวัฒนธรรมธรรม	150,000	ผศ.ดร.ศุภโชคชัย นันทศรี
12.โครงการส่งเสริมการแข่งขันด้านศิลปวัฒนธรรมร่วมสมัย	200,000	ผศ.ดร.ศุภโชคชัย นันทศรี
13.โครงการพัฒนาระบบสารสนเทศ	100,000	อ.พิมพ์นารา บรรจง
14.โครงการส่งเสริมและพัฒนาหอศิลป์เพื่อการเรียนรู้ศิลปะและวัฒนธรรมร่วมสมัย	60,000	อ.วนันันท์ นุชนารถ
15.โครงการจัดนิทรรศการประดับดอกดาวเรืองเพื่อร่วมพิธีถวายพระเพลิงพระบรมศพ	50,000	อ.วนันันท์ นุชนารถ
16.โครงการอบรมค่ายเยาวชนนาฏศิลป์อาเซียนเพื่อเฉลิมพระเกียรติสมเด็จพระเทพฯ และวันอนุรักษ์มรดกไทย	150,000	ผศ.เยาวลักษณ์ ใจวิสุทธิहरรรษา
17.โครงการบริการวิชาการด้านศิลปวัฒนธรรมของพิพิธภัณฑสถานจังหวัดกำแพงเพชร	50,000	นางชนิกา ศรีวรรณศิลป์
18.โครงการจัดทำรายงานประจำปีสำนักศิลปะและวัฒนธรรม	20,000	น.ส.ธฤชวรรณ ธรรมสอน , นางชนิกา ศรีวรรณศิลป์
19.โครงการจัดทำวารสารสำนักศิลปะและวัฒนธรรม (งบบริการวิชาการ)	80,000	อ.วิชญเดช
20.โครงการส่งเสริมศิลปวัฒนธรรมให้กับเยาวชนในเขตตำบลไตรรงค์ (งบบริการวิชาการ)	40,000	น.ส.ธฤชวรรณ ธรรมสอน
21.โครงการนิทรรศการราชภัฏกำแพงเพชรวิชาการ (งบบริการวิชาการ)	20,000	ผศ.เยาวลักษณ์ ใจวิสุทธิहरรรษา
22.โครงการส่งเสริมความเป็นเลิศด้านศิลปวัฒนธรรมของพิพิธภัณฑสถานจังหวัดกำแพงเพชร (งบบริการวิชาการ)	80,000	ผศ.เยาวลักษณ์ ใจวิสุทธิहरรรษา
รวมเป็นเงินทั้งสิ้น	1,720,000	

2. งบประมาณ บ.กศ.

กิจกรรม	งบประมาณ	ผู้รับผิดชอบ
1. โครงการการประกันคุณภาพ	10,000	น.ส.ธฤชวรรณ ธรรมสอน
2. โครงการการพัฒนาบุคลากร	49,000	ผศ.ดร.พชรุ์ไพ ประภัสสร
3. โครงการการบริหารงานสำนักงาน	40,000	น.ส.อภิญญา แซ่ยั้ง
4. โครงการการบริหารงานสำนักงานพิพิธภัณฑสถานจังหวัดกำแพงเพชร เฉลิมพระเกียรติ	20,000	นางชนิกา ศรีวรรณศิลป์
รวมเป็นเงินทั้งสิ้น	119,000	