



แผนปฏิบัติการประจำปีงบประมาณ พ.ศ.2561
ด้านทำนุบำรุงศิลปะและวัฒนธรรม

สำนักศิลปะและวัฒนธรรม
มหาวิทยาลัยราชภัฏกำแพงเพชร

แผนปฏิบัติการประจำปีงบประมาณ พ.ศ.2561 ด้านทำนุบำรุงศิลปะและวัฒนธรรม

ปรัชญา

สืบสานภูมิปัญญา เสริมสร้างคุณค่าวัฒนธรรม

วิสัยทัศน์

อนุรักษ์ ส่งเสริม ทำนุบำรุง เผยแพร่ ศิลปวัฒนธรรม ภูมิปัญญาท้องถิ่น เพื่อเป็นองค์กรแห่งการเรียนรู้กำแพงเพชรศึกษา

พันธกิจ

1. ทำนุบำรุง ส่งเสริม อนุรักษ์ศิลปวัฒนธรรม และพัฒนาแหล่งเรียนรู้ด้านศิลปวัฒนธรรม ภูมิปัญญาท้องถิ่น กำแพงเพชรศึกษา
2. เผยแพร่และสร้างเครือข่ายด้านศิลปวัฒนธรรม ภูมิปัญญาท้องถิ่น สู่สากล
3. ส่งเสริมให้เกิดการบูรณาการด้านศิลปวัฒนธรรม ภูมิปัญญาท้องถิ่นกับการเรียนการสอน บริการวิชาการและการวิจัย
4. พัฒนาระบบสารสนเทศเพื่อเป็นฐานข้อมูลด้านศิลปวัฒนธรรมและภูมิปัญญาท้องถิ่น
5. พัฒนาระบบการบริหารจัดการของสำนักศิลปะและวัฒนธรรมให้มีประสิทธิภาพ

วัตถุประสงค์

1. เพื่อทำนุบำรุง ส่งเสริม อนุรักษ์ศิลปวัฒนธรรม และเป็นแหล่งเรียนรู้ด้านศิลปวัฒนธรรม ภูมิปัญญาท้องถิ่น กำแพงเพชรศึกษา
2. เพื่อเผยแพร่และสร้างเครือข่ายด้านศิลปวัฒนธรรม ภูมิปัญญาท้องถิ่น สู่สากล
3. เพื่อส่งเสริมให้เกิดการบูรณาการด้านศิลปวัฒนธรรม ภูมิปัญญาท้องถิ่นกับการเรียนการสอน บริการวิชาการและการวิจัย
4. เพื่อพัฒนาระบบสารสนเทศเพื่อเป็นฐานข้อมูลด้านศิลปวัฒนธรรมและภูมิปัญญาท้องถิ่น
5. เพื่อพัฒนาระบบการบริหารจัดการของสำนักศิลปะและวัฒนธรรมให้มีประสิทธิภาพ

เอกลักษณ์

เป็นแหล่งเรียนรู้กำแพงเพชรศึกษา เพื่อเสริมพลังปัญญาของแผ่นดิน

วัฒนธรรมองค์กร

ตระหนักและเห็นคุณค่าของศิลปวัฒนธรรมไทย

ค่านิยมขององค์กร

ค่านิยมขององค์กร : ACT

A = Artistic of Art: การกระตือรือร้นด้านศิลปะ

C = Culture Conservation: วัฒนธรรม

T = Tradition: ขนบธรรมเนียมประเพณีที่สืบทอดต่อกันมา

ประเด็นยุทธศาสตร์

อนุรักษ์ ส่งเสริม ทำนุบำรุง เผยแพร่ ศิลปวัฒนธรรม ภูมิปัญญาท้องถิ่น
เพื่อเป็นองค์กรแห่งการเรียนรู้กำแพงเพชรศึกษา

เป้าประสงค์

1. นักเรียน นักศึกษา บุคลากรและประชาชนในชุมชนท้องถิ่นมีส่วนร่วมในการทำนุบำรุง ส่งเสริม อนุรักษ์ศิลปวัฒนธรรม ภูมิปัญญาท้องถิ่น กำแพงเพชรศึกษา
2. มีแหล่งเรียนรู้ด้านศิลปวัฒนธรรม ภูมิปัญญาท้องถิ่น กำแพงเพชรศึกษา
3. มีการเผยแพร่และสร้างเครือข่ายด้านศิลปะและวัฒนธรรม ภูมิปัญญาท้องถิ่น สู่สากล
4. มีการบูรณาการด้านศิลปวัฒนธรรม ภูมิปัญญาท้องถิ่นกับการเรียนการสอน บริการวิชาการและการวิจัย
5. มีระบบสารสนเทศเพื่อเป็นฐานข้อมูลด้านศิลปวัฒนธรรมและภูมิปัญญาท้องถิ่น
6. สำนักศิลปะและวัฒนธรรมมีการบริหารจัดการที่เป็นระบบและมีประสิทธิภาพ

ความเชื่อมโยงประเด็นยุทธศาสตร์ วัตถุประสงค์ของแผน เป้าประสงค์ และกลยุทธ์

ประเด็นยุทธศาสตร์	วัตถุประสงค์ของแผน	เป้าประสงค์	กลยุทธ์
อนุรักษ์ ส่งเสริม ทำนุบำรุง เผยแพร่ ศิลปวัฒนธรรม ภูมิปัญญาท้องถิ่น เพื่อเป็นองค์กรแห่งการเรียนรู้ กำแพงเพชรศึกษา	1. เพื่อทำนุบำรุง ส่งเสริม อนุรักษ์ ศิลปวัฒนธรรมและเป็นแหล่งเรียนรู้ด้าน ศิลปวัฒนธรรม ภูมิปัญญาท้องถิ่น กำแพงเพชร ศึกษา	1. นักเรียน นักศึกษา บุคลากรและประชาชนในชุมชนท้องถิ่น มีส่วนร่วมในการทำนุบำรุง ส่งเสริม อนุรักษ์ศิลปวัฒนธรรม ภูมิปัญญาท้องถิ่น กำแพงเพชรศึกษา 2. มีแหล่งเรียนรู้ด้านศิลปวัฒนธรรม ภูมิปัญญาท้องถิ่น กำแพงเพชรศึกษา	1. สร้างการมีส่วนร่วมในการทำนุบำรุง ส่งเสริม อนุรักษ์ศิลปวัฒนธรรม ภูมิปัญญาท้องถิ่น กำแพงเพชรศึกษา 2. พัฒนาแหล่งเรียนรู้ด้านศิลปวัฒนธรรม ภูมิปัญญาท้องถิ่น กำแพงเพชรศึกษา
	2. เพื่อเผยแพร่และสร้างเครือข่ายด้าน ศิลปวัฒนธรรม ภูมิปัญญาท้องถิ่น สู่สากล	3. มีการเผยแพร่และสร้างเครือข่ายด้านศิลปะและวัฒนธรรม ภูมิปัญญาท้องถิ่น สู่สากล	3. ส่งเสริมให้เกิดการเผยแพร่และสร้าง เครือข่ายด้านศิลปะและวัฒนธรรม ภูมิปัญญาท้องถิ่น สู่สากล
	3. เพื่อส่งเสริมให้เกิดการบูรณาการด้าน ศิลปวัฒนธรรม ภูมิปัญญาท้องถิ่นกับการเรียน การสอน บริการวิชาการและการวิจัย	4. มีการบูรณาการด้านศิลปวัฒนธรรม ภูมิปัญญาท้องถิ่นกับ การเรียนการสอน บริการวิชาการและการวิจัย	4. ส่งเสริมและสนับสนุนให้เกิดการบูรณา การด้านศิลปวัฒนธรรม ภูมิปัญญาท้องถิ่น กับการเรียนการสอน บริการวิชาการและ การวิจัย
	4. เพื่อพัฒนาระบบสารสนเทศเพื่อเป็น ฐานข้อมูลด้านศิลปวัฒนธรรมและภูมิปัญญา ท้องถิ่น	5. มีระบบสารสนเทศเพื่อเป็นฐานข้อมูลด้านศิลปวัฒนธรรม และภูมิปัญญาท้องถิ่น	5. พัฒนาระบบสารสนเทศเพื่อเป็นฐานข้อมูล ด้านศิลปวัฒนธรรมและภูมิปัญญาท้องถิ่น
	5. เพื่อพัฒนาระบบการบริหารจัดการของ สำนัศิลปะและวัฒนธรรมให้มีประสิทธิภาพ	6. สำนัศิลปะและวัฒนธรรมมีการบริหารจัดการที่เป็นระบบ และมีประสิทธิภาพ	6. พัฒนาระบบการบริหารจัดการด้าน ศิลปะและวัฒนธรรมอย่างมีประสิทธิภาพ

วัตถุประสงค์ของแผน ประเด็นยุทธศาสตร์ เป้าประสงค์ ตัวชี้วัด กลยุทธ์ งาน/โครงการ ด้านทำนุบำรุงศิลปะและวัฒนธรรม

วัตถุประสงค์ของแผน : 1. เพื่อทำนุบำรุง ส่งเสริม อนุรักษ์ศิลปวัฒนธรรมและเป็นแหล่งเรียนรู้ด้านศิลปวัฒนธรรม ภูมิปัญญาท้องถิ่น กำแพงเพชรศึกษา

ประเด็นยุทธศาสตร์ : อนุรักษ์ ส่งเสริม ทำนุบำรุง เผยแพร่ ศิลปวัฒนธรรม ภูมิปัญญาท้องถิ่น เพื่อเป็นองค์กรแห่งการเรียนรู้กำแพงเพชรศึกษา

เป้าประสงค์ : 1. นักเรียน นักศึกษา บุคลากรและประชาชนในชุมชนท้องถิ่นมีส่วนร่วมในการทำนุบำรุง ส่งเสริม อนุรักษ์ศิลปวัฒนธรรม ภูมิปัญญาท้องถิ่น กำแพงเพชรศึกษา

2. มีแหล่งเรียนรู้ด้านศิลปวัฒนธรรม ภูมิปัญญาท้องถิ่น กำแพงเพชรศึกษา

กลยุทธ์มหาวิทยาลัยที่ 5 : ทำนุบำรุงศิลปวัฒนธรรมให้แก่ชุมชนท้องถิ่นเพื่อเสริมสร้างพลังปัญญาของแผ่นดิน

กลยุทธ์หน่วยงาน : 1. สร้างการมีส่วนร่วมในการทำนุบำรุง ส่งเสริม อนุรักษ์ศิลปวัฒนธรรม ภูมิปัญญาท้องถิ่น กำแพงเพชรศึกษา

2. พัฒนาแหล่งเรียนรู้ด้านศิลปวัฒนธรรม ภูมิปัญญาท้องถิ่น กำแพงเพชรศึกษา

มาตรการ : 1) ส่งเสริม สนับสนุนการอนุรักษ์ ทำนุบำรุงศิลปะและวัฒนธรรม ภูมิปัญญาท้องถิ่น กำแพงเพชรศึกษา

2) ส่งเสริมให้นักเรียน นักศึกษา บุคลากรและประชาชนในชุมชนท้องถิ่นมีส่วนร่วมในการทำนุบำรุงศิลปะและวัฒนธรรมไทย และภูมิปัญญาท้องถิ่น

3) พัฒนาแหล่งเรียนรู้ด้านศิลปวัฒนธรรม ภูมิปัญญาท้องถิ่น กำแพงเพชรศึกษา

4) สนับสนุน ยกย่องและเชิดชูผู้ทำคุณประโยชน์หรือมีผลงานดีเด่นทางศิลปะและวัฒนธรรม ภูมิปัญญาไทย ภูมิปัญญาท้องถิ่น

ตัวชี้วัด	เป้าหมาย	กลยุทธ์	งาน/โครงการ	งบประมาณ	แหล่งงบประมาณ
1) จำนวนนักเรียน นักศึกษา บุคลากรและประชาชนในชุมชนท้องถิ่นที่เข้าร่วมโครงการ/กิจกรรมด้านศิลปะและวัฒนธรรม ทำนุบำรุงชาติ ศาสนา พระมหากษัตริย์ และเสริมสร้างคุณธรรม จริยธรรมและความเป็นไทย	1,000 คน	1. สร้างการมีส่วนร่วมในการทำนุบำรุง ส่งเสริม อนุรักษ์ศิลปวัฒนธรรม ภูมิปัญญาท้องถิ่น กำแพงเพชรศึกษา	1.โครงการอบรมมารยาทไทยและการประกวดมารยาทไทย 2.โครงการนิทรรศการราชภัฏกำแพงเพชรวิชาการ 3.โครงการคัดเลือกบุคคลดีเด่นทางด้านศิลปวัฒนธรรม	100,000 20,000 20,000	แผ่นดิน แผ่นดิน แผ่นดิน
2) จำนวนโครงการ/กิจกรรมด้านศิลปะและวัฒนธรรม ทำนุบำรุงชาติ ศาสนา พระมหากษัตริย์และเสริมสร้างคุณธรรม จริยธรรมและความเป็นไทย	8 โครงการ	2. พัฒนาแหล่งเรียนรู้ด้านศิลปวัฒนธรรม ภูมิปัญญาท้องถิ่น กำแพงเพชรศึกษา	4.โครงการส่งเสริมคุณธรรมจริยธรรม 5.โครงการพิธีไหว้ครูดนตรีไทย 6.โครงการพิธีไหว้ครูนาฏศิลป์	30,000 60,000 60,000	แผ่นดิน แผ่นดิน แผ่นดิน
3) จำนวนนักศึกษาหรือบุคลากรหรือบุคคลในชุมชนท้องถิ่นที่ได้รับการยกย่องเชิดชูเป็นผู้นำคุณประโยชน์หรือมีผลงานดีเด่นทางศิลปะและวัฒนธรรม ภูมิปัญญาไทย ภูมิปัญญาท้องถิ่น	6 คน		7.โครงการทำนุบำรุง ชาติ ศาสนา พระมหากษัตริย์ 8.โครงการส่งเสริมการแข่งขันด้านศิลปวัฒนธรรมร่วมสมัย 9.โครงการส่งเสริมและพัฒนาหอศิลป์เพื่อการเรียนรู้ศิลปะและวัฒนธรรมร่วมสมัย 10.โครงการจัดนิทรรศการประดับดอกดาวเรืองเพื่อร่วมพิธีถวายพระเพลิงพระบรมศพ	60,000 120,000 60,000 50,000	แผ่นดิน แผ่นดิน แผ่นดิน แผ่นดิน

วัตถุประสงค์ของแผน : 2. เพื่อเผยแพร่และสร้างเครือข่ายด้านศิลปวัฒนธรรม ภูมิปัญญาท้องถิ่น สู่สากล

ประเด็นยุทธศาสตร์ : อนุรักษ์ ส่งเสริม ทำนุบำรุง เผยแพร่ ศิลปวัฒนธรรม ภูมิปัญญาท้องถิ่น เพื่อเป็นองค์กรแห่งการเรียนรู้กำแพงเพชรศึกษา

เป้าประสงค์ : 3. มีการเผยแพร่และสร้างเครือข่ายด้านศิลปะและวัฒนธรรม ภูมิปัญญาท้องถิ่น สู่สากล

กลยุทธ์มหาวิทยาลัยที่ 5 : ทำนุบำรุงศิลปวัฒนธรรมให้แก่ชุมชนท้องถิ่นเพื่อเสริมสร้างพลังปัญญาของแผ่นดิน

กลยุทธ์หน่วยงาน : 3. ส่งเสริมให้เกิดการเผยแพร่และสร้างเครือข่ายด้านศิลปะและวัฒนธรรม ภูมิปัญญาท้องถิ่น สู่สากล

มาตรการ : 1) ส่งเสริมและสนับสนุนให้เกิดการเผยแพร่ด้านศิลปะและวัฒนธรรมสู่สากล 2) สร้างเครือข่ายด้านศิลปะและวัฒนธรรม ภูมิปัญญาท้องถิ่น ทั้งในระดับประเทศและต่างประเทศ

ตัวชี้วัด	เป้าหมาย	กลยุทธ์	งาน/โครงการ	งบประมาณ	แหล่งงบประมาณ
4) จำนวนครั้งในการเผยแพร่และแลกเปลี่ยนศิลปะและวัฒนธรรมกับหน่วยงานภายนอกทั้งในประเทศและต่างประเทศ	6 ครั้ง	ส่งเสริมให้เกิดการเผยแพร่และสร้างเครือข่ายด้านศิลปะและวัฒนธรรม ภูมิปัญญาท้องถิ่น สู่สากล	1.โครงการเผยแพร่แลกเปลี่ยนศิลปวัฒนธรรมสู่สากล	150,000	แผ่นดิน
			2.โครงการสร้างความร่วมมือด้านวิชาการ งานวิจัยด้านศิลปวัฒนธรรม	110,000	แผ่นดิน
5) จำนวนเครือข่ายด้านศิลปะและวัฒนธรรม ภูมิปัญญาท้องถิ่น	5 เครือข่าย		3.โครงการอบรมค่ายเยาวชนนาฏศิลป์อาเซียนเพื่อเฉลิมพระเกียรติสมเด็จพระเทพฯ และวันอนุรักษ์มรดกไทย	150,000	แผ่นดิน

วัตถุประสงค์ของแผน : 3. เพื่อส่งเสริมให้เกิดการบูรณาการด้านศิลปวัฒนธรรม ภูมิปัญญาท้องถิ่นกับการเรียนการสอน บริการวิชาการและการวิจัย

ประเด็นยุทธศาสตร์ : อนุรักษ์ ส่งเสริม ทำนุบำรุง เผยแพร่ ศิลปวัฒนธรรม ภูมิปัญญาท้องถิ่น เพื่อเป็นองค์กรแห่งการเรียนรู้กำแพงเพชรศึกษา

เป้าประสงค์ : 4. มีการบูรณาการด้านศิลปวัฒนธรรม ภูมิปัญญาท้องถิ่นกับการเรียนการสอน บริการวิชาการและการวิจัย

กลยุทธ์มหาวิทยาลัยที่ 5 : ทำนุบำรุงศิลปวัฒนธรรมให้แก่ชุมชนท้องถิ่นเพื่อเสริมสร้างพลังปัญญาของแผ่นดิน

กลยุทธ์หน่วยงาน : 4. ส่งเสริมและสนับสนุนให้เกิดการบูรณาการด้านศิลปวัฒนธรรม ภูมิปัญญาท้องถิ่นกับการเรียนการสอน บริการวิชาการและการวิจัย

มาตรการ : 1.สนับสนุนให้มีการบูรณาการด้านศิลปวัฒนธรรม ภูมิปัญญาท้องถิ่นกับการเรียนการสอน บริการวิชาการและการวิจัย ระหว่างหน่วยงานภายในและภายนอก

2.ส่งเสริมให้เกิดการสร้างนวัตกรรมหรือการสร้างมาตรฐานด้านศิลปวัฒนธรรม เพื่อพัฒนาชุมชนท้องถิ่น

ตัวชี้วัด	เป้าหมาย	กลยุทธ์	งาน/โครงการ	งบประมาณ	แหล่งงบประมาณ
6) จำนวนนวัตกรรมหรือมาตรฐานด้านศิลปวัฒนธรรม เพื่อพัฒนาชุมชนท้องถิ่น	2 นวัตกรรม	ส่งเสริมให้เกิดการบูรณาการด้านศิลปวัฒนธรรม ภูมิปัญญาท้องถิ่นกับการเรียนการสอน บริการวิชาการและการวิจัย	1.โครงการสร้างมาตรฐานด้านศิลปวัฒนธรรม	90,000	แผ่นดิน
			2.โครงการ 1 หน่วย 1 ศิลปวัฒนธรรม	150,000	แผ่นดิน
7) จำนวนกิจกรรมการบริการวิชาการด้านศิลปะและวัฒนธรรมกับการเรียนการสอน	3 กิจกรรม		3.โครงการบริการวิชาการด้านศิลปวัฒนธรรมของพิพิธภัณฑ์สถานเฉลิมพระเกียรติจังหวัดกำแพงเพชร	50,000	แผ่นดิน
			4.โครงการส่งเสริมความเป็นเลิศด้านศิลปวัฒนธรรมของพิพิธภัณฑ์สถาน	80,000	แผ่นดิน
8) จำนวนกิจกรรมที่ส่งเสริมให้เกิดการบูรณาการด้านศิลปะและวัฒนธรรมกับการเรียนการสอน บริการวิชาการและการวิจัย	3 กิจกรรม		5.โครงการจัดทำวารสารสำนักศิลปะและวัฒนธรรม	80,000	แผ่นดิน
			6.โครงการส่งเสริมวิจัยด้านศิลปวัฒนธรรม	40,000	แผ่นดิน

วัตถุประสงค์ของแผน : 4. เพื่อพัฒนาระบบสารสนเทศเพื่อเป็นฐานข้อมูลด้านศิลปวัฒนธรรมและภูมิปัญญาท้องถิ่น

ประเด็นยุทธศาสตร์ : อนุรักษ์ ส่งเสริม ทำนุบำรุง เผยแพร่ ศิลปวัฒนธรรม ภูมิปัญญาท้องถิ่น เพื่อเป็นองค์กรแห่งการเรียนรู้กำแพงเพชรศึกษา

เป้าประสงค์ : 5. มีระบบสารสนเทศเพื่อเป็นฐานข้อมูลด้านศิลปวัฒนธรรมและภูมิปัญญาท้องถิ่น

กลยุทธ์มหาวิทยาลัยที่ 5 : ทำนุบำรุงศิลปวัฒนธรรมให้แก่ชุมชนท้องถิ่นเพื่อเสริมสร้างพลังปัญญาของแผ่นดิน

กลยุทธ์หน่วยงาน : 5. พัฒนาระบบสารสนเทศเพื่อเป็นฐานข้อมูลด้านศิลปวัฒนธรรมและภูมิปัญญาท้องถิ่น

มาตรการ : 1. พัฒนาระบบสารสนเทศเพื่อเป็นฐานข้อมูลด้านศิลปวัฒนธรรม และภูมิปัญญาท้องถิ่น

ตัวชี้วัด	เป้าหมาย	กลยุทธ์	งาน/โครงการ	งบประมาณ	แหล่งงบประมาณ
9) ระดับความสำเร็จการพัฒนาระบบสารสนเทศเพื่อเป็นฐานข้อมูล ด้านศิลปวัฒนธรรมและภูมิปัญญาท้องถิ่น	3 คะแนน	พัฒนาระบบสารสนเทศเพื่อเป็นฐานข้อมูลด้านศิลปวัฒนธรรมและภูมิปัญญาท้องถิ่น	1.โครงการพัฒนาระบบสารสนเทศด้านศิลปะและวัฒนธรรม	100,000	แผ่นดิน

วัตถุประสงค์ของแผน : 5. เพื่อพัฒนาระบบการบริหารจัดการของสำนักศิลปะและวัฒนธรรมให้มีประสิทธิภาพ

ประเด็นยุทธศาสตร์ : อนุรักษ์ ส่งเสริม ทำนุบำรุง เผยแพร่ ศิลปวัฒนธรรม ภูมิปัญญาท้องถิ่น เพื่อเป็นองค์กรแห่งการเรียนรู้กำแพงเพชรศึกษา

เป้าประสงค์ : 6. สำนักศิลปะและวัฒนธรรมมีการบริหารจัดการที่เป็นระบบและมีประสิทธิภาพ

กลยุทธ์มหาวิทยาลัยที่ 5 : ทำนุบำรุงศิลปวัฒนธรรมให้แก่ชุมชนท้องถิ่นเพื่อเสริมสร้างพลังปัญญาของแผ่นดิน

กลยุทธ์หน่วยงาน : พัฒนาระบบการบริหารจัดการของสำนักศิลปะและวัฒนธรรมให้มีประสิทธิภาพ

มาตรการ : 1) พัฒนาระบบและกลไกการบริหารจัดการด้านศิลปะและวัฒนธรรม

2) กำกับติดตามและประเมินผลลัพธ์หรือผลกระทบจากการพัฒนาการบริหารจัดการด้านศิลปะและวัฒนธรรมสู่สากลเพื่อนำมาพัฒนาและปรับปรุงการดำเนินงาน

ตัวชี้วัด	เป้าหมาย	กลยุทธ์	งาน/โครงการ	งบประมาณ	แหล่งงบประมาณ
10) ระดับความสำเร็จของการพัฒนาระบบและกลไกการบริหารจัดการงานด้านศิลปะและวัฒนธรรม	4 คะแนน	พัฒนาระบบการบริหารจัดการด้านศิลปะและวัฒนธรรมอย่างมีประสิทธิภาพ	1.โครงการประกันคุณภาพ 2.โครงการพัฒนาบุคลากร 3.โครงการบริหารงานสำนักงาน 4.โครงการบริหารงานสำนักงานพิพิธภัณฑ์สถานจังหวัดกำแพงเพชร 5.โครงการจัดทำรายงานประจำปีสำนักศิลปะและวัฒนธรรม	10,000 49,000 40,000 20,000 20,000	บก.ศ. บก.ศ. บก.ศ. บก.ศ. แผ่นดิน

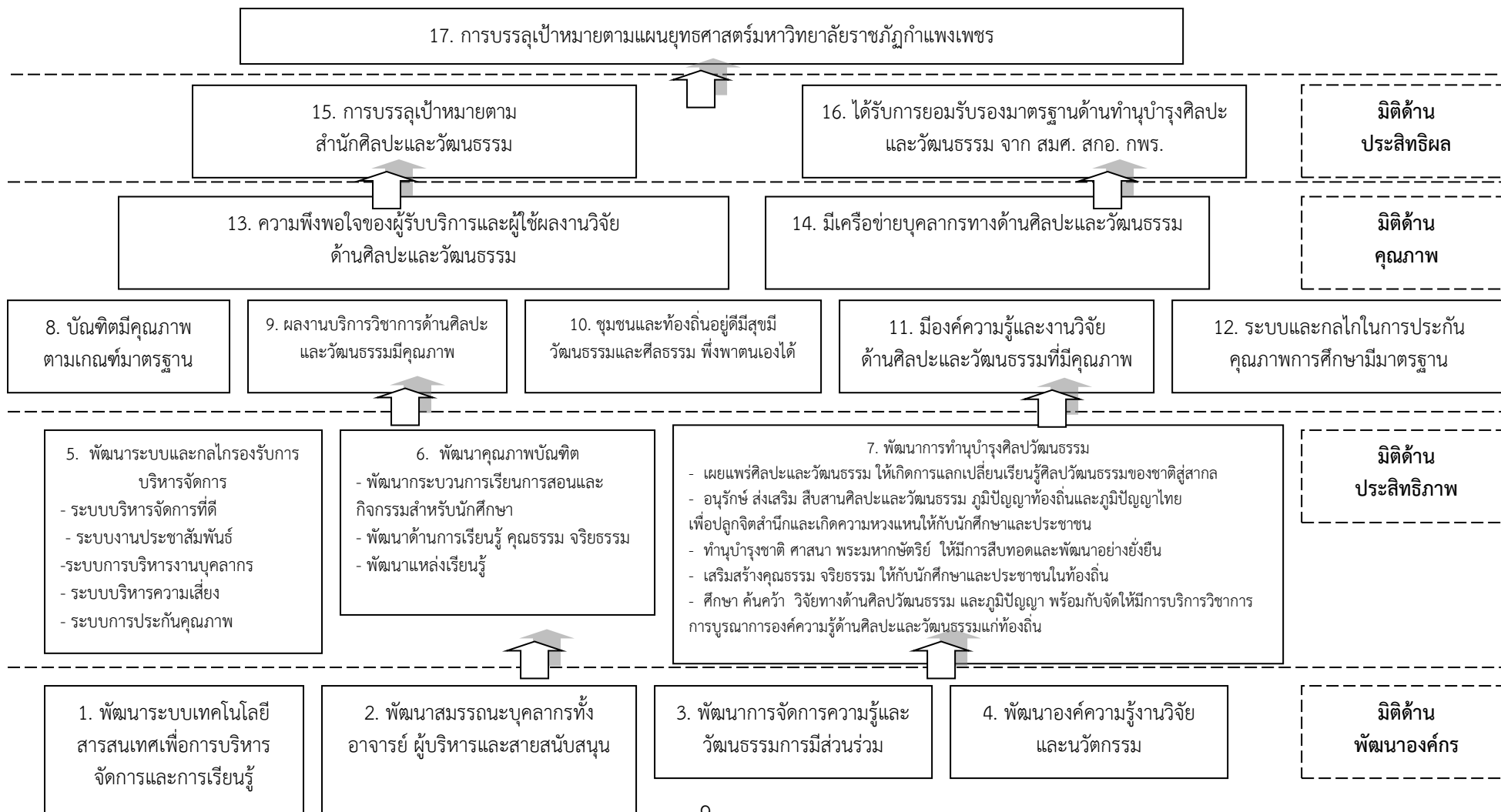
ตัวชี้วัด เป้าหมายและเกณฑ์การให้คะแนนตามแผนปฏิบัติการ ด้านทำนุบำรุงศิลปะและวัฒนธรรม ปีงบประมาณ พ.ศ.2561

เป้าประสงค์	ตัวชี้วัด	น้ำหนัก (%)	เป้าหมาย 2561	ข้อมูลพื้นฐาน			เกณฑ์การให้คะแนน					หมายเหตุ
				2558	2559	2560	1	2	3	4	5	
1. นักเรียน นักศึกษา บุคลากรและประชาชนในชุมชนท้องถิ่น มีส่วนร่วมในการทำนุบำรุงศิลปะและวัฒนธรรมไทย ภูมิปัญญาท้องถิ่น และกำแพงเพชรศึกษา	1) จำนวนนักเรียน นักศึกษา บุคลากรและประชาชนที่เข้าร่วมโครงการ/กิจกรรมด้านศิลปะและวัฒนธรรม ทำนุบำรุงชาติ ศาสนา พระมหากษัตริย์ และเสริมสร้างคุณธรรม จริยธรรมและความเป็นไทย	12	1,000 คน	-	-	-	800	900	1,000	1,100	1,200	
	2) จำนวนโครงการ/กิจกรรมด้านศิลปะและวัฒนธรรม ทำนุบำรุงชาติ ศาสนา พระมหากษัตริย์ และเสริมสร้างคุณธรรม จริยธรรมและความเป็นไทย	9	10 โครงการ	-	-	-	7 โครงการ	8 โครงการ	9 โครงการ	10 โครงการ	11 โครงการ	
	3) จำนวนนักศึกษาหรือบุคลากรหรือบุคคลในชุมชนท้องถิ่นที่ได้รับการยกย่องเชิดชูเป็นผู้นำคุณประโยชน์หรือมีผลงานดีเด่นทางศิลปะและวัฒนธรรม ภูมิปัญญาไทย ภูมิปัญญาท้องถิ่น	9	3 คน	-	-	-	1 คน	2 คน	3 คน	4 คน	5 คน	
2. เผยแพร่และสร้างเครือข่ายด้านศิลปวัฒนธรรม ภูมิปัญญาท้องถิ่นสู่สากล	4) จำนวนครั้งในการเผยแพร่และแลกเปลี่ยนศิลปะและวัฒนธรรมกับหน่วยงานภายนอกทั้งในประเทศและต่างประเทศ	9	12 ครั้ง	-	-	-	3 ครั้ง	4 ครั้ง	5 ครั้ง	6 ครั้ง	7 ครั้ง	
	5) จำนวนเครือข่ายด้านศิลปะและวัฒนธรรม	9	3 เครือข่าย	-	-	-	1 เครือข่าย	2 เครือข่าย	3 เครือข่าย	4 เครือข่าย	5 เครือข่าย	
3. เกิดการบูรณาการด้านศิลปวัฒนธรรม ภูมิปัญญาท้องถิ่นกับการเรียนการสอน บริการวิชาการและการวิจัย	6) จำนวนนวัตกรรมหรือมาตรฐานด้านศิลปวัฒนธรรม เพื่อพัฒนาชุมชนท้องถิ่น	12	2 งาน	-	-	-	-	-	1 ชิ้นงาน	-	2 ชิ้นงาน	
	7) จำนวนกิจกรรมการบริการวิชาการด้านศิลปะและวัฒนธรรมกับการเรียนการสอน	9	5 กิจกรรม	-	-	-	3 กิจกรรม	4 กิจกรรม	5 กิจกรรม	6 กิจกรรม	7 กิจกรรม	
	8) จำนวนกิจกรรมที่ส่งเสริมให้เกิดการบูรณาการด้านศิลปะและวัฒนธรรมกับการเรียนการสอน บริการวิชาการและการวิจัย	9	2 กิจกรรม	-	-	-	-	1 กิจกรรม	2 กิจกรรม	3 กิจกรรม	4 กิจกรรม	

เป้าประสงค์	ตัวชี้วัด	น้ำหนัก (%)	เป้าหมาย 2561	ข้อมูลพื้นฐาน			เกณฑ์การให้คะแนน					หมายเหตุ
				2558	2559	2560	1	2	3	4	5	
4. มีระบบสารสนเทศเพื่อเป็นฐานข้อมูลด้านศิลปวัฒนธรรม ภูมิปัญญาท้องถิ่น	9) ระดับความสำเร็จการพัฒนาระบบสารสนเทศเพื่อเป็นฐานข้อมูล ด้านศิลปวัฒนธรรมและ ภูมิปัญญาท้องถิ่น	12	3 คะแนน	-	-	-	1 คะแนน	2 คะแนน	3 คะแนน	4 คะแนน	5 คะแนน	
5. สำนักศิลปะและวัฒนธรรมมีการบริหารจัดการที่เป็นระบบและมีประสิทธิภาพ	10) ระดับความสำเร็จของการพัฒนาระบบและกลไกการบริหารจัดการงานด้านศิลปะและ วัฒนธรรม	10	4 คะแนน	-	-	-	1 คะแนน	2 คะแนน	3 คะแนน	4 คะแนน	5 คะแนน	

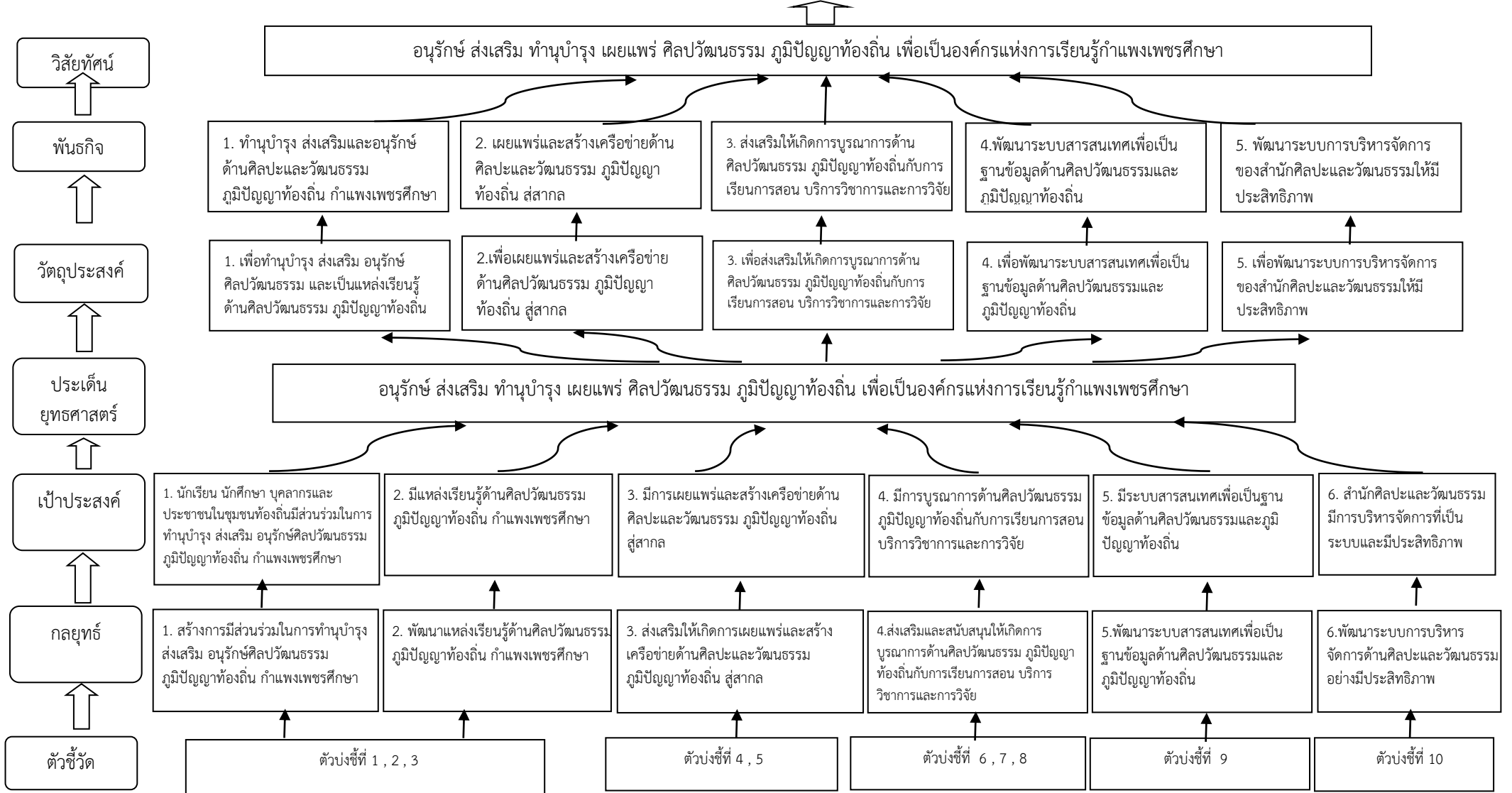
แผนที่ยุทธศาสตร์ ด้านทำนุบำรุงศิลปะและวัฒนธรรม ปีงบประมาณ พ.ศ. 2561

วิสัยทัศน์ : อนุรักษ์ ส่งเสริม ทำนุบำรุง เผยแพร่ ศิลปวัฒนธรรม ภูมิปัญญาท้องถิ่น เพื่อเป็นองค์กรแห่งการเรียนรู้กำแพงเพชรศึกษา



ความเชื่อมโยงระหว่างวิสัยทัศน์ พันธกิจและประเด็นยุทธศาสตร์ วัตถุประสงค์ ตัวชี้วัด และกลยุทธ์

วิสัยทัศน์มหาวิทยาลัยราชภัฏกำแพงเพชร : มหาวิทยาลัยที่มีความพร้อมในการเป็นสถาบันอุดมศึกษาเพื่อการพัฒนาท้องถิ่น



ผลการทบทวนแผนกลยุทธ์ปีงบประมาณ 2561-2565
เพื่อถ่ายทอดสู่แผนปฏิบัติการ ประจำปีงบประมาณ 2561

ประเด็น		ปีงบประมาณ 2561
วิสัยทัศน์	เป็นหน่วยงานที่อนุรักษ์ ส่งเสริม ทำนุบำรุง เผยแพร่ ศิลปะและวัฒนธรรมไทยและเรียนรู้วัฒนธรรมอาเซียน	อนุรักษ์ ส่งเสริม ทำนุบำรุง เผยแพร่ ศิลปวัฒนธรรม ภูมิปัญญาท้องถิ่น เพื่อเป็นองค์กรแห่งการเรียนรู้กำแพงเพชรศึกษา
พันธกิจ	<ol style="list-style-type: none"> 1. ทำนุบำรุง ส่งเสริมและอนุรักษ์ด้านศิลปะและวัฒนธรรม ภูมิปัญญาท้องถิ่น 2. เผยแพร่และสร้างเครือข่ายด้านศิลปะและวัฒนธรรม ภูมิปัญญาท้องถิ่น สู่สากล 3. บริการวิชาการและพัฒนาแหล่งเรียนรู้ด้านศิลปะและวัฒนธรรม ภูมิปัญญาท้องถิ่นและวัฒนธรรมอาเซียน 4. ส่งเสริมให้เกิดการบูรณาการด้านศิลปะและวัฒนธรรมกับการเรียนการสอน กิจกรรมนักศึกษาและการวิจัย 5. พัฒนาระบบการบริหารจัดการของสำนักศิลปะและวัฒนธรรมให้มีประสิทธิภาพ 	<ol style="list-style-type: none"> 1. ทำนุบำรุง ส่งเสริม อนุรักษ์ศิลปวัฒนธรรม และพัฒนาแหล่งเรียนรู้ด้านศิลปวัฒนธรรม ภูมิปัญญาท้องถิ่น กำแพงเพชรศึกษา 2. เผยแพร่และสร้างเครือข่ายด้านศิลปวัฒนธรรม ภูมิปัญญาท้องถิ่น สู่สากล 3. ส่งเสริมให้เกิดการบูรณาการด้านศิลปวัฒนธรรม ภูมิปัญญาท้องถิ่นกับการเรียนการสอน บริการวิชาการและการวิจัย 4. พัฒนาระบบสารสนเทศเพื่อเป็นฐานข้อมูลด้านศิลปวัฒนธรรมและภูมิปัญญาท้องถิ่น 5. พัฒนาระบบการบริหารจัดการของสำนักศิลปะและวัฒนธรรมให้มีประสิทธิภาพ
วัตถุประสงค์	<ol style="list-style-type: none"> 1. เพื่อทำนุบำรุง ส่งเสริม และอนุรักษ์ด้านศิลปะและวัฒนธรรม ภูมิปัญญาท้องถิ่น 2. เพื่อเผยแพร่และสร้างเครือข่ายด้านศิลปะและวัฒนธรรม ภูมิปัญญาท้องถิ่น สู่สากล 3. เพื่อบริการวิชาการและพัฒนาแหล่งเรียนรู้ด้านศิลปะและวัฒนธรรม ภูมิปัญญาท้องถิ่นและวัฒนธรรมอาเซียน 4. เพื่อส่งเสริมให้เกิดการบูรณาการด้านศิลปะและวัฒนธรรมกับการเรียนการสอน กิจกรรมนักศึกษาและการวิจัย 5. เพื่อพัฒนาระบบการบริหารจัดการของสำนักศิลปะและวัฒนธรรมให้มีประสิทธิภาพ 	<ol style="list-style-type: none"> 1. เพื่อทำนุบำรุง ส่งเสริม อนุรักษ์ศิลปวัฒนธรรม และเป็นแหล่งเรียนรู้ด้านศิลปวัฒนธรรม ภูมิปัญญาท้องถิ่น กำแพงเพชรศึกษา 2. เพื่อเผยแพร่และสร้างเครือข่ายด้านศิลปวัฒนธรรม ภูมิปัญญาท้องถิ่น สู่สากล 3. เพื่อส่งเสริมให้เกิดการบูรณาการด้านศิลปวัฒนธรรม ภูมิปัญญาท้องถิ่นกับการเรียนการสอน บริการวิชาการและการวิจัย 4. เพื่อพัฒนาระบบสารสนเทศเพื่อเป็นฐานข้อมูลด้านศิลปวัฒนธรรมและภูมิปัญญาท้องถิ่น 5. เพื่อพัฒนาระบบการบริหารจัดการของสำนักศิลปะและวัฒนธรรมให้มีประสิทธิภาพ
คำนิยามหลัก	ACT A = Activity of Art: การกระตือรือร้นด้านศิลปะ C = Culture Conservation: วัฒนธรรม T = Tradition: ขนบธรรมเนียมประเพณีที่สืบทอดต่อกันมา	คำนิยามขององค์กร : ACT A = Artistic of Art: การกระตือรือร้นด้านศิลปะ C = Culture Conservation: วัฒนธรรม T = Tradition: ขนบธรรมเนียมประเพณีที่สืบทอดต่อกันมา

ประเด็น	ปีงบประมาณ 2560	ปีงบประมาณ 2561
เอกลักษณ์	อนุรักษ์ ส่งเสริม สืบสานประเพณี เผยแพร่แลกเปลี่ยนศิลปวัฒนธรรมไทยสู่สากล	เป็นแหล่งเรียนรู้กำแพงเพชรศึกษา เพื่อเสริมพลังปัญญาของแผ่นดิน
วัฒนธรรมองค์กร	เป็นองค์กรที่ตระหนักและเห็นคุณค่าของศิลปะและวัฒนธรรมไทย	ตระหนักและเห็นคุณค่าของศิลปะและวัฒนธรรมไทย
ประเด็นยุทธศาสตร์	อนุรักษ์ ส่งเสริม ทำนุบำรุง เผยแพร่ ศิลปะและวัฒนธรรมไทยและเรียนรู้วัฒนธรรมอาเซียน	อนุรักษ์ ส่งเสริม ทำนุบำรุง เผยแพร่ ศิลปวัฒนธรรม ภูมิปัญญาท้องถิ่น เพื่อเป็นองค์กรแห่งการเรียนรู้กำแพงเพชรศึกษา
เป้าประสงค์	<ol style="list-style-type: none"> 1. ศิลปะและวัฒนธรรมไทยได้รับการทำนุบำรุง ส่งเสริมและอนุรักษ์ให้คงอยู่สืบต่อไป 2. นักเรียน นักศึกษา บุคลากรและประชาชนในชุมชนท้องถิ่น มีส่วนร่วมในด้านศิลปะและวัฒนธรรม ทำนุบำรุงชาติ ศาสนา พระมหากษัตริย์ และเสริมสร้างคุณธรรม จริยธรรมและความเป็นไทย 3. มีการเผยแพร่และสร้างเครือข่ายด้านศิลปะและวัฒนธรรม ภูมิปัญญาท้องถิ่นทั้งในประเทศและต่างประเทศ 4. สำนักศิลปะและวัฒนธรรมเป็นแหล่งเรียนและให้บริการวิชาการด้านศิลปะและวัฒนธรรมไทย ภูมิปัญญาท้องถิ่น และวัฒนธรรมอาเซียน 5. ส่งเสริมการบูรณาการด้านศิลปะและวัฒนธรรมกับการเรียนการสอน กิจกรรมนักศึกษาและการวิจัย 6. สำนักศิลปะและวัฒนธรรมมีการบริหารจัดการที่เป็นระบบและมีประสิทธิภาพ 	<ol style="list-style-type: none"> 1. นักเรียน นักศึกษา บุคลากรและประชาชนในชุมชนท้องถิ่นมีส่วนร่วมในการทำนุบำรุง ส่งเสริม อนุรักษ์ศิลปวัฒนธรรม ภูมิปัญญาท้องถิ่น กำแพงเพชรศึกษา 2. มีแหล่งเรียนรู้ด้านศิลปวัฒนธรรม ภูมิปัญญาท้องถิ่น กำแพงเพชรศึกษา 3. มีการเผยแพร่และสร้างเครือข่ายด้านศิลปะและวัฒนธรรม ภูมิปัญญาท้องถิ่น สู่สากล 4. มีการบูรณาการด้านศิลปวัฒนธรรม ภูมิปัญญาท้องถิ่นกับการเรียนการสอน บริการวิชาการและการวิจัย 5. มีระบบสารสนเทศเพื่อเป็นฐานข้อมูลด้านศิลปวัฒนธรรมและภูมิปัญญาท้องถิ่น 6. สำนักศิลปะและวัฒนธรรมมีการบริหารจัดการที่เป็นระบบและมีประสิทธิภาพ
กลยุทธ์	<ol style="list-style-type: none"> 1. ส่งเสริม อนุรักษ์ ทำนุบำรุงศิลปะและวัฒนธรรมไทย ภูมิปัญญาท้องถิ่นให้คงอยู่สืบต่อไป 2. สร้างการมีส่วนร่วมในด้านศิลปะและวัฒนธรรม ทำนุบำรุงชาติ ศาสนา พระมหากษัตริย์ และเสริมสร้างคุณธรรม จริยธรรมและความเป็นไทย 3. ส่งเสริมให้เกิดการเผยแพร่และสร้างเครือข่ายด้านศิลปะและวัฒนธรรม ภูมิปัญญาท้องถิ่น 4. พัฒนาสำนักศิลปะและวัฒนธรรม ให้เป็นแหล่งเรียนรู้และให้บริการวิชาการด้านศิลปะและวัฒนธรรมไทย ภูมิปัญญาท้องถิ่น และวัฒนธรรมอาเซียน 5. ส่งเสริมและสนับสนุนให้เกิดการบูรณาการด้านศิลปะและวัฒนธรรมกับการเรียนการสอน กิจกรรมนักศึกษาและการวิจัย 6. พัฒนาระบบการบริหารจัดการด้านศิลปะและวัฒนธรรมอย่างมีประสิทธิภาพ 	<ol style="list-style-type: none"> 1. สร้างการมีส่วนร่วมในการทำนุบำรุง ส่งเสริม อนุรักษ์ศิลปวัฒนธรรม ภูมิปัญญาท้องถิ่น กำแพงเพชรศึกษา 2. พัฒนาแหล่งเรียนรู้ด้านศิลปวัฒนธรรม ภูมิปัญญาท้องถิ่น กำแพงเพชรศึกษา 3. ส่งเสริมให้เกิดการเผยแพร่และสร้างเครือข่ายด้านศิลปะและวัฒนธรรม ภูมิปัญญาท้องถิ่น สู่สากล 4. ส่งเสริมและสนับสนุนให้เกิดการบูรณาการด้านศิลปวัฒนธรรม ภูมิปัญญาท้องถิ่นกับการเรียนการสอน บริการวิชาการและการวิจัย 5. พัฒนาระบบสารสนเทศเพื่อเป็นฐานข้อมูลด้านศิลปวัฒนธรรมและภูมิปัญญาท้องถิ่น 6. พัฒนาระบบการบริหารจัดการด้านศิลปะและวัฒนธรรมอย่างมีประสิทธิภาพ

ประเด็น	ปีงบประมาณ 2560	ปีงบประมาณ 2561
ตัวชี้วัด	<ol style="list-style-type: none"> 1) จำนวนนักศึกษาที่เข้าร่วมโครงการ/กิจกรรมด้านศิลปะและวัฒนธรรม ทำนุบำรุงชาติ ศาสนา พระมหากษัตริย์ และเสริมสร้างคุณธรรม จริยธรรมและความเป็นไทย 2) จำนวนโครงการ/กิจกรรมด้านศิลปะและวัฒนธรรม ทำนุบำรุงชาติ ศาสนา พระมหากษัตริย์และเสริมสร้างคุณธรรม จริยธรรมและความเป็นไทย 3) จำนวนนักศึกษา อาจารย์หรือบุคคลภายนอกที่ได้รับการยกย่องเชิดชูเป็นผู้นำคุณประโยชน์หรือมีผลงานดีเด่นทางศิลปะและวัฒนธรรม ภูมิปัญญาไทย ภูมิปัญญาท้องถิ่น 4) จำนวนนักศึกษาและบุคลากรที่เข้าร่วมกิจกรรม การเผยแพร่และแลกเปลี่ยนศิลปะและวัฒนธรรม 5) จำนวนครั้งในการเผยแพร่และแลกเปลี่ยนศิลปะและวัฒนธรรมทั้งในประเทศและต่างประเทศ 6) จำนวนครั้งในการเข้าร่วมกิจกรรมกับเครือข่ายด้านศิลปะและวัฒนธรรม 7) จำนวนเครือข่ายด้านศิลปะและวัฒนธรรม 8) จำนวนกิจกรรมการบริการวิชาการด้านศิลปะและวัฒนธรรม 9) จำนวนผู้เข้าร่วมกิจกรรมการบริการวิชาการ ด้านศิลปะและวัฒนธรรม 10) จำนวนโครงการหรือรายวิชาที่มีการบูรณาการด้านศิลปะและวัฒนธรรม 11) จำนวนอาจารย์และบุคลากรที่เข้าร่วมกิจกรรม การส่งเสริมและสนับสนุนการบูรณาการด้านศิลปะและวัฒนธรรมกับการเรียนการสอน กิจกรรมนักศึกษาและการวิจัย 12) ระดับความสำเร็จของการพัฒนาระบบและกลไกการบริหารจัดการงานด้านศิลปะและวัฒนธรรม 	<ol style="list-style-type: none"> 1) จำนวนนักเรียน นักศึกษา บุคลากรและประชาชนที่เข้าร่วมโครงการ/กิจกรรมด้านศิลปะและวัฒนธรรม ทำนุบำรุงชาติ ศาสนา พระมหากษัตริย์ และเสริมสร้างคุณธรรม จริยธรรมและความเป็นไทย 2) จำนวนโครงการ/กิจกรรมด้านศิลปะและวัฒนธรรม ทำนุบำรุงชาติ ศาสนา พระมหากษัตริย์และเสริมสร้างคุณธรรม จริยธรรมและความเป็นไทย 3) จำนวนนักศึกษาหรือบุคลากรหรือบุคคลในชุมชนท้องถิ่นที่ได้รับการยกย่องเชิดชูเป็นผู้นำคุณประโยชน์หรือมีผลงานดีเด่นทางศิลปะและวัฒนธรรม ภูมิปัญญาไทย ภูมิปัญญาท้องถิ่น 4) จำนวนครั้งในการเผยแพร่และแลกเปลี่ยนศิลปะและวัฒนธรรมกับหน่วยงานภายนอกทั้งในประเทศและต่างประเทศ 5) จำนวนเครือข่ายด้านศิลปะและวัฒนธรรม ภูมิปัญญาท้องถิ่น 6) จำนวนนวัตกรรมหรือมาตรฐาน ด้านศิลปวัฒนธรรม เพื่อพัฒนาชุมชนท้องถิ่น 7) จำนวนกิจกรรมการบริการวิชาการด้านศิลปะและวัฒนธรรมกับการเรียนการสอน 8) จำนวนกิจกรรมที่ส่งเสริมให้เกิดการบูรณาการด้านศิลปะและวัฒนธรรมกับการเรียนการสอน บริการวิชาการและการวิจัย 9) ระดับความสำเร็จการพัฒนาระบบสารสนเทศเพื่อเป็นฐานข้อมูล ด้านศิลปวัฒนธรรมและภูมิปัญญาท้องถิ่น 10) ระดับความสำเร็จของการพัฒนาระบบและกลไกการบริหารจัดการงานด้านศิลปะและวัฒนธรรม