



แผนปฏิบัติการประจำปีงบประมาณ พ.ศ.2563
ด้านทำนุบำรุงศิลปะและวัฒนธรรม

สำนักศิลปะและวัฒนธรรม
มหาวิทยาลัยราชภัฏกำแพงเพชร

ผลการวิเคราะห์ปัจจัยสภาพแวดล้อม ศักยภาพ ด้านทำนุบำรุงศิลปะและวัฒนธรรม (SWOT Analysis)

จุดแข็ง (Strengths)	จุดอ่อน (Weakness)
<p>S1. มีอาคารและสถานที่ที่เหมาะสมในการอนุรักษ์ ส่งเสริมสืบสาน เผยแพร่ศิลปะและวัฒนธรรม ภูมิปัญญา และสิ่งแวดล้อมธรรมชาติและศิลปกรรมท้องถิ่น</p> <p>S2. มีแผนงาน โครงการ/กิจกรรมด้านการอนุรักษ์ส่งเสริม สืบสาน เผยแพร่ศิลปะและวัฒนธรรมทั้งในระดับท้องถิ่น ระดับชาติ และระดับนานาชาติ</p> <p>S3. มีการส่งเสริมการบูรณาการด้านศิลปวัฒนธรรมเข้ากับพันธกิจอื่น เช่น การพัฒนาการเรียน การสอน การบริการวิชาการและการวิจัย เป็นต้น</p> <p>S4. นักศึกษาเข้าใจในบทบาทด้านศิลปะและวัฒนธรรมมากขึ้น เช่น มีการจัดตั้งชุมนุม ด้านศิลปะและวัฒนธรรม หรือ ชมรมที่ดำเนินการโดยนักศึกษาเอง</p> <p>S5. มีการดำเนินงานด้านศิลปะและวัฒนธรรมของหน่วยงานภายในเป็นไปในทิศทางเดียวกัน</p>	<p>W1. ยังขาดบุคลากรที่มีความรู้ความสามารถด้านศิลปะและวัฒนธรรมโดยตรง</p> <p>W2. ยังไม่มีการจัดทำฐานข้อมูลด้านศิลปะและวัฒนธรรมท้องถิ่นของจังหวัดกำแพงเพชร</p> <p>W3. ยังขาดความต่อเนื่องในการพัฒนาแหล่งเรียนรู้ด้านศิลปะและวัฒนธรรม เช่น หอศิลปะศรียานาภูมิพร้อม ห้องสมุดวัฒนธรรม และการจัดนิทรรศการถาวร เป็นต้น</p> <p>W4. ขาดการส่งเสริมอย่างต่อเนื่องในด้านการวิจัยด้านศิลปะและวัฒนธรรม จึงทำให้งานวิจัยทางด้านศิลปะและวัฒนธรรม ยังมีน้อย</p> <p>W5. วารสารของสำนักศิลปะและวัฒนธรรม ยังไม่ได้เข้าฐาน TCI</p>
โอกาส (Opportunities)	อุปสรรค (Threats)
<p>O1. รัฐบาลมีนโยบายและให้ความสำคัญต่อการส่งเสริมด้านศิลปะและวัฒนธรรม</p> <p>O2. จังหวัดกำแพงเพชร มีเขตโบราณสถาน ที่ได้รับการยกย่องเป็นเมืองมรดกโลก ซึ่งเป็นแหล่งเรียนรู้ที่เอื้อต่อการอนุรักษ์ ส่งเสริม สืบสาน เผยแพร่ศิลปะและวัฒนธรรม ภูมิปัญญาและสิ่งแวดล้อม</p> <p>O3. องค์กร/หน่วยงานในท้องถิ่นมีการกำหนดนโยบายในการส่งเสริมและสนับสนุนด้านศิลปะและวัฒนธรรม</p> <p>O4. ความก้าวหน้าของเทคโนโลยีส่งผลดีต่อการเผยแพร่และประชาสัมพันธ์ที่หลากหลายและกว้างขวางมากขึ้น เช่น สื่อมวลชนท้องถิ่น อินเทอร์เน็ต</p> <p>O5. มีเครือข่ายด้านศิลปะและวัฒนธรรมที่มีความหลากหลายและเข้มแข็ง</p> <p>O6. มูลนิธิปริยัติศึกษา ญสส. ในพระสังฆราชูปถัมภ์สมเด็จพระญาณสังวร สมเด็จพระสังฆราช สกลมหาสังฆปริณายก ได้มอบพิพิธภัณฑสถานจังหวัดกำแพงเพชร เฉลิมพระเกียรติ (เรือนไทย) ให้กับมหาวิทยาลัยดูแลเพื่อเป็นสำนักศิลปะและวัฒนธรรมและเป็นแหล่งเรียนรู้ด้านศิลปะและวัฒนธรรมให้กับชุมชน ท้องถิ่น</p>	<p>T1. หน่วยงานท้องถิ่นภายนอก ยังขาดความรู้ความเข้าใจและให้ความสำคัญต่องานด้านศิลปะและวัฒนธรรม จึงทำให้ได้รับงบประมาณสนับสนุนจากหน่วยงานภายนอกน้อย ไม่เพียงพอต่อการจัดกิจกรรม/โครงการทางการส่งเสริมและสนับสนุนด้านศิลปะและวัฒนธรรม</p> <p>T2. ค่านิยมของสังคมไทยทางการอนุรักษ์ศิลปะและวัฒนธรรมเปลี่ยนไป เนื่องจากได้รับอิทธิพลจากวัฒนธรรมต่างชาติและการปลูกฝังจิตสำนึกการอนุรักษ์ความเป็นไทยค่อนข้างน้อยลง</p> <p>T3. สภาพการณ์ของเศรษฐกิจที่ผันผวน ส่งผลต่อการแสวงหารายได้จนทำให้ละเลยการดำรงไว้ซึ่งประเพณีไทย</p> <p>T4. การเปลี่ยนแปลงของนโยบายระดับสูงบ่อยๆ ส่งผลต่อความต่อเนื่องในการสนับสนุนด้านศิลปะและวัฒนธรรม</p>

แบบสรุปผลการวิเคราะห์ปัจจัยภาพแวดล้อม (SWOT Analysis)

ปัจจัยภายใน			
ปัจจัยภายใน	น้ำหนัก	คะแนน	น้ำหนักคะแนน
จุดแข็ง (Strengths)			
S1. มีอาคารและสถานที่ที่เหมาะสมในการอนุรักษ์ ส่งเสริมสืบสาน เผยแพร่ศิลปะและวัฒนธรรม ภูมิปัญญา และสิ่งแวดล้อมธรรมชาติและศิลปกรรมท้องถิ่น	0.10	3	0.30
S2. มีแผนงาน โครงการ/กิจกรรมด้านการอนุรักษ์ส่งเสริม สืบสาน เผยแพร่ศิลปะและวัฒนธรรมทั้งในระดับท้องถิ่น ระดับชาติและระดับนานาชาติ	0.10	4	0.32
S3. มีการส่งเสริมการบูรณาการด้านศิลปวัฒนธรรมเข้ากับพันธกิจอื่น เช่น การพัฒนาการเรียนการสอน การบริการวิชาการและการวิจัย เป็นต้น	0.10	3	0.30
S4. นักศึกษาเข้าใจในบทบาทด้านศิลปะและวัฒนธรรมมากขึ้น เช่น มีการจัดตั้งชุมนุมด้านศิลปะและวัฒนธรรม หรือ ชมรมที่ดำเนินการโดยนักศึกษาเอง	0.08	5	0.35
S5. มีการดำเนินงานด้านศิลปะและวัฒนธรรมของหน่วยงานภายในเป็นไปในทิศทางเดียวกัน	0.10	5	0.50
รวมจุดแข็ง			1.77
จุดอ่อน (Weaknesses)			
W1. ยังขาดบุคลากรที่มีความรู้ความสามารถด้านศิลปะและวัฒนธรรมโดยตรง	0.08	4	0.32
W2. ยังไม่มีการจัดทำฐานข้อมูลด้านศิลปะและวัฒนธรรมท้องถิ่นของจังหวัดกำแพงเพชร	0.08	3	0.24
W3. ยังขาดความต่อเนื่องในการพัฒนาแหล่งเรียนรู้ด้านศิลปะและวัฒนธรรม เช่น หอศิลปะศรียานาฏไม่พร้อม ห้องสมุดวัฒนธรรม และการจัดนิทรรศการถาวร เป็นต้น	0.10	3	0.30
W4. ขาดการส่งเสริมอย่างต่อเนื่องในด้านการวิจัยด้านศิลปะและวัฒนธรรม จึงทำให้งานวิจัยทางด้านศิลปะและวัฒนธรรม ยังมีน้อย	0.13	5	0.65
W5. วารสารของสำนักศิลปะและวัฒนธรรม ยังไม่ได้เข้าฐาน TCI	0.13	4	0.52
รวมจุดอ่อน			2.03
รวมปัจจัยภายใน	1.00		

ปัจจัยภายใน			
ปัจจัยภายนอก	น้ำหนัก	คะแนน	น้ำหนักคะแนน
โอกาส (Opportunities)			
O1. รัฐบาลมีนโยบายและให้ความสำคัญต่อการส่งเสริมด้านศิลปะและวัฒนธรรม	0.08	3	0.24
O2. จังหวัดกำแพงเพชร มีเขตโบราณสถาน ที่ได้รับการยกย่องเป็นเมืองมรดกโลก ซึ่งเป็นแหล่งเรียนรู้ที่เอื้อต่อการอนุรักษ์ ส่งเสริม สืบสาน เผยแพร่ศิลปะและวัฒนธรรม ภูมิปัญญาและสิ่งแวดล้อม	0.10	4	0.40
O3. องค์กร/หน่วยงานในท้องถิ่นมีการกำหนดนโยบายในการส่งเสริมและสนับสนุนด้านศิลปะและวัฒนธรรม	0.08	3	0.24
O4. ความก้าวหน้าของเทคโนโลยีส่งผลต่อการเผยแพร่และประชาสัมพันธ์ที่หลากหลายและกว้างขวางมากขึ้น เช่น สื่อมวลชนท้องถิ่น อินเทอร์เน็ต	0.08	4	0.32
O5. มีเครือข่ายด้านศิลปะและวัฒนธรรมที่มีความหลากหลายและเข้มแข็ง	0.13	5	0.65
O6. มุลินธิปริยัติศึกษา ญสส. ในพระสังฆราชูปถัมภ์สมเด็จพระญาณสังวร สมเด็จพระสังฆราชสกลมหาสังฆปริณายก ได้มอบพิพิธภัณฑสถาน จังหวัดกำแพงเพชร เฉลิมพระเกียรติ (เรือนไทย) ให้กับมหาวิทยาลัยดูแลเพื่อเป็นสำนักศิลปะและวัฒนธรรมและเป็นแหล่งเรียนรู้ ด้านศิลปะและวัฒนธรรมให้กับชุมชน ท้องถิ่น	0.13	5	0.65
รวมโอกาส			2.50
อุปสรรค (Threats)			
T1. หน่วยงานท้องถิ่นภายนอก ยังขาดความรู้ความเข้าใจและให้ความสำคัญต่องานด้านศิลปะและวัฒนธรรม จึงทำให้ได้รับงบประมาณสนับสนุนจากหน่วยงานภายนอกน้อย ไม่เพียงพอต่อการจัดกิจกรรม/โครงการทางการส่งเสริมและสนับสนุนด้านศิลปะและวัฒนธรรม	0.10	4	0.40
T2. ค่านิยมของสังคมไทยทางด้านการอนุรักษ์ศิลปะและวัฒนธรรมเปลี่ยนไป เนื่องจากได้รับอิทธิพลจากวัฒนธรรมต่างชาติและการปลูกฝังจิตสำนึกการอนุรักษ์ความเป็นไทยค่อนข้างน้อยลง	0.08	3	0.24
T3. สภาพการณ์ของเศรษฐกิจที่ผันผวน ส่งผลต่อการแสวงหารายได้จนทำให้ละเลยการดำรงไว้ซึ่งประเพณีไทย	0.10	3	0.30
T4. การเปลี่ยนแปลงของนโยบายระดับสูงบ่อยๆ ส่งผลต่อความต่อเนื่องในการสนับสนุนด้านศิลปะและวัฒนธรรม	0.12	5	0.60
รวมอุปสรรค			1.54
รวมปัจจัยภายนอก	1.00		

แผนกลยุทธ์ปีงบประมาณ 2561-2565 เพื่อถ่ายทอดสู่แผนปฏิบัติราชการ ประจำปีงบประมาณ พ.ศ.2563

ปรัชญา

สืบสานภูมิปัญญา เสริมสร้างคุณค่าวัฒนธรรม

วิสัยทัศน์

อนุรักษ์ ส่งเสริม ทำนุบำรุง เผยแพร่ ศิลปวัฒนธรรม ภูมิปัญญาท้องถิ่น เพื่อเป็นองค์กรแห่งการเรียนรู้กำแพงเพชรศึกษา

พันธกิจ

1. ทำนุบำรุง ส่งเสริม อนุรักษ์ศิลปวัฒนธรรม ภูมิปัญญาท้องถิ่น
2. เผยแพร่และสร้างเครือข่ายด้านศิลปวัฒนธรรม ภูมิปัญญาท้องถิ่น สู่สากล
3. ส่งเสริมการบริการวิชาการและการวิจัยด้านศิลปวัฒนธรรม เพื่อเป็นแหล่งเรียนรู้ด้านศิลปวัฒนธรรม ภูมิปัญญาท้องถิ่น กำแพงเพชรศึกษา
4. พัฒนาระบบการบริหารจัดการของสำนักศิลปะและวัฒนธรรมให้มีประสิทธิภาพ

วัตถุประสงค์

1. เพื่อทำนุบำรุง ส่งเสริม อนุรักษ์ศิลปวัฒนธรรม ภูมิปัญญาท้องถิ่น
2. เพื่อเผยแพร่และสร้างเครือข่ายด้านศิลปวัฒนธรรม ภูมิปัญญาท้องถิ่น สู่สากล
3. เพื่อส่งเสริมการบริการวิชาการและการวิจัยด้านศิลปวัฒนธรรม เพื่อเป็นแหล่งเรียนรู้ด้านศิลปวัฒนธรรม ภูมิปัญญาท้องถิ่น กำแพงเพชรศึกษา
4. เพื่อพัฒนาระบบการบริหารจัดการของสำนักศิลปะและวัฒนธรรมให้มีประสิทธิภาพ

เอกลักษณ์

เป็นแหล่งเรียนรู้กำแพงเพชรศึกษา เพื่อเสริมพลังปัญญาของแผ่นดิน

วัฒนธรรมองค์กร

ตระหนักและเห็นคุณค่าของศิลปวัฒนธรรมไทย

ค่านิยมขององค์กร

ค่านิยมขององค์กร : ACT

A = Artistic of Art: การกระตือรือร้นด้านศิลปะ

C = Culture Conservation: วัฒนธรรม

T = Tradition: ขนบธรรมเนียมประเพณีที่สืบทอดต่อกันมา

ประเด็นยุทธศาสตร์

อนุรักษ์ ส่งเสริม ทำนุบำรุง เผยแพร่ ศิลปวัฒนธรรม ภูมิปัญญา
ท้องถิ่น เพื่อเป็นองค์กรแห่งการเรียนรู้กำแพงเพชรศึกษา

เป้าประสงค์

1. นักเรียน นักศึกษา บุคลากรและประชาชนในชุมชนท้องถิ่นมีส่วนร่วมในการทำนุบำรุง ส่งเสริม อนุรักษ์ศิลปวัฒนธรรม ภูมิปัญญาท้องถิ่น
2. มีการเผยแพร่และสร้างเครือข่ายด้านศิลปวัฒนธรรม ภูมิปัญญาท้องถิ่น สู่สากล
3. มีการบริการวิชาการและงานวิจัยด้านศิลปวัฒนธรรมเพื่อเป็นแหล่งเรียนรู้ด้าน ศิลปวัฒนธรรม ภูมิปัญญาท้องถิ่น กำแพงเพชรศึกษาสู่ชุมชน
4. สำนักศิลปะและวัฒนธรรมมีการบริหารจัดการที่เป็นระบบและมีประสิทธิภาพ

ความเชื่อมโยงประเด็นยุทธศาสตร์ วัตถุประสงค์ของแผน เป้าประสงค์ และกลยุทธ์

ประเด็นยุทธศาสตร์	วัตถุประสงค์ของแผน	เป้าประสงค์	กลยุทธ์
อนุรักษ์ ส่งเสริม ทำนุบำรุง เผยแพร์ ศิลปวัฒนธรรม ภูมิปัญญาท้องถิ่นเพื่อเป็น องค์กรแห่งการเรียนรู้ กำแพงเพชรศึกษา	1. เพื่อทำนุบำรุง ส่งเสริม อนุรักษ์ศิลปวัฒนธรรม ภูมิปัญญาท้องถิ่น	1. นักเรียน นักศึกษา บุคลากรและประชาชนในชุมชนท้องถิ่น มีส่วนร่วมในการทำนุบำรุง ส่งเสริม อนุรักษ์ศิลปวัฒนธรรม ภูมิปัญญาท้องถิ่น	1. สร้างการมีส่วนร่วมในการทำนุบำรุง ส่งเสริม อนุรักษ์ศิลปวัฒนธรรม ภูมิปัญญาท้องถิ่น
	2. เพื่อเผยแพร์และสร้างเครือข่ายด้านศิลปวัฒนธรรม ภูมิปัญญาท้องถิ่น สู่สากล	2. มีการเผยแพร์และสร้างเครือข่ายด้านศิลปะและวัฒนธรรม ภูมิปัญญาท้องถิ่น สู่สากล	2. ส่งเสริมให้เกิดการเผยแพร์และสร้าง เครือข่ายด้านศิลปะและวัฒนธรรม ภูมิปัญญาท้องถิ่น สู่สากล
	3. เพื่อส่งเสริมการบริการวิชาการและการวิจัยด้าน ศิลปวัฒนธรรมเพื่อเป็นแหล่งเรียนรู้ด้านศิลปวัฒนธรรม ภูมิปัญญาท้องถิ่น กำแพงเพชรศึกษา	3. มีการบริการวิชาการและงานวิจัยด้านศิลปวัฒนธรรม เพื่อเป็นแหล่งเรียนรู้ด้านศิลปวัฒนธรรม ภูมิปัญญาท้องถิ่น กำแพงเพชรศึกษาสู่ชุมชน	3. ส่งเสริมและสนับสนุนให้เกิดการบริการ วิชาการและงานวิจัยด้านศิลปวัฒนธรรม เพื่อเป็นแหล่งเรียนรู้ด้านศิลปวัฒนธรรม ภูมิปัญญาท้องถิ่น กำแพงเพชรศึกษาสู่ชุมชน
	4. เพื่อพัฒนาระบบการบริหารจัดการของ สำนักศิลปะและวัฒนธรรมให้มีประสิทธิภาพ	4. สำนักศิลปะและวัฒนธรรมมีการบริหารจัดการที่เป็นระบบ และมีประสิทธิภาพ	4. พัฒนาระบบการบริหารจัดการด้านศิลปะ และวัฒนธรรมอย่างมีประสิทธิภาพ

วัตถุประสงค์ของแผน ประเด็นยุทธศาสตร์ เป้าประสงค์ ตัวชี้วัด กลยุทธ์ งาน/โครงการ ด้านทำนุบำรุงศิลปะและวัฒนธรรม

วัตถุประสงค์ของแผน : 1. เพื่อทำนุบำรุง ส่งเสริม อนุรักษ์ศิลปวัฒนธรรมและเป็นแหล่งเรียนรู้ด้านศิลปวัฒนธรรม ภูมิปัญญาท้องถิ่น กำแพงเพชรศึกษา

ประเด็นยุทธศาสตร์ : อนุรักษ์ ส่งเสริม ทำนุบำรุง เผยแพร่ ศิลปวัฒนธรรม ภูมิปัญญาท้องถิ่น เพื่อเป็นองค์กรแห่งการเรียนรู้กำแพงเพชรศึกษา

เป้าประสงค์ : 1. นักเรียน นักศึกษา บุคลากรและประชาชนในชุมชนท้องถิ่นมีส่วนร่วมในการทำนุบำรุง ส่งเสริม อนุรักษ์ศิลปวัฒนธรรม ภูมิปัญญาท้องถิ่น

กลยุทธ์มหาวิทยาลัยที่ 5 : ทำนุบำรุงศิลปวัฒนธรรมให้แก่ชุมชนท้องถิ่นเสริมพลังปัญญาของแผ่นดิน

กลยุทธ์หน่วยงาน : 1. สร้างการมีส่วนร่วมในการทำนุบำรุง ส่งเสริม อนุรักษ์ศิลปวัฒนธรรม ภูมิปัญญาท้องถิ่น

มาตรการ : 1) ส่งเสริม สนับสนุนการอนุรักษ์ ทำนุบำรุงศิลปวัฒนธรรม ภูมิปัญญาท้องถิ่น

2) ส่งเสริมให้นักเรียน นักศึกษา บุคลากรและประชาชนในชุมชนท้องถิ่นมีส่วนร่วมในการทำนุบำรุงศิลปวัฒนธรรมไทย และภูมิปัญญาท้องถิ่น

3) สนับสนุน ยกย่องและเชิดชูผู้ทำคุณประโยชน์หรือมีผลงานดีเด่นทางศิลปวัฒนธรรม ภูมิปัญญาไทย ภูมิปัญญาท้องถิ่น

ตัวชี้วัด	เป้าหมาย	กลยุทธ์	งาน/โครงการ	งบประมาณ	แหล่งงบประมาณ
1) จำนวนนักเรียน นักศึกษา บุคลากรและประชาชนในชุมชนท้องถิ่นที่เข้าร่วมโครงการ/กิจกรรมด้านศิลปวัฒนธรรม ทำนุบำรุงชาติ ศาสนา พระมหากษัตริย์ และเสริมสร้างคุณธรรม จริยธรรม และความเป็นไทย	1,000 คน	1. สร้างการมีส่วนร่วมในการทำนุบำรุง ส่งเสริม อนุรักษ์ศิลปวัฒนธรรม ภูมิปัญญาท้องถิ่น	1.โครงการส่งเสริมการแข่งขันด้านศิลปวัฒนธรรมร่วมสมัย 2.โครงการคัดเลือกบุคคลดีเด่นทางด้านศิลปวัฒนธรรม 3.โครงการไหว้ครูดนตรีไทย 4.โครงการพิธีไหว้ครูและครอบครุนาฏศิลป์ 5.โครงการทำนุบำรุง ชาติ ศาสนา พระมหากษัตริย์และประเพณี	155,000 10,000 40,000 40,000 10,000	แผ่นดิน แผ่นดิน แผ่นดิน แผ่นดิน แผ่นดิน
2) จำนวนโครงการ/กิจกรรมด้านศิลปวัฒนธรรม ทำนุบำรุงชาติ ศาสนา พระมหากษัตริย์และเสริมสร้างคุณธรรม จริยธรรมและความเป็นไทย	8 โครงการ/กิจกรรม				

วัตถุประสงค์ของแผน : 2. เพื่อเผยแพร่และสร้างเครือข่ายด้านศิลปวัฒนธรรม ภูมิปัญญาท้องถิ่น สู่สากล

ประเด็นยุทธศาสตร์ : อนุรักษ์ ส่งเสริม ทำนุบำรุง เผยแพร่ ศิลปวัฒนธรรม ภูมิปัญญาท้องถิ่น เพื่อเป็นองค์กรแห่งการเรียนรู้กำแพงเพชรศึกษา

เป้าประสงค์ : 3. มีการเผยแพร่และสร้างเครือข่ายด้านศิลปวัฒนธรรม ภูมิปัญญาท้องถิ่น สู่สากล

กลยุทธ์มหาวิทยาลัยที่ 5 : ทำนุบำรุงศิลปวัฒนธรรมให้แก่ชุมชนท้องถิ่นเสริมพลังปัญญาของแผ่นดิน

กลยุทธ์หน่วยงาน : 3. ส่งเสริมให้เกิดการเผยแพร่และสร้างเครือข่ายด้านศิลปวัฒนธรรม ภูมิปัญญาท้องถิ่น สู่สากล

มาตรการ : 1) ส่งเสริมและสนับสนุนให้เกิดการเผยแพร่ด้านศิลปวัฒนธรรมสู่สากล 2) สร้างเครือข่ายด้านศิลปวัฒนธรรม ภูมิปัญญาท้องถิ่นทั้งในระดับประเทศและต่างประเทศ

ตัวชี้วัด	เป้าหมาย	กลยุทธ์	งาน/โครงการ	งบประมาณ	แหล่งงบ
3) จำนวนครั้งในการเผยแพร่และแลกเปลี่ยนศิลปวัฒนธรรมกับหน่วยงานภายนอกทั้งในประเทศและต่างประเทศ	15 ครั้ง	ส่งเสริมให้เกิดการเผยแพร่และสร้างเครือข่ายด้านศิลปวัฒนธรรม ภูมิปัญญาท้องถิ่น สู่สากล	1.โครงการสร้างความร่วมมือด้านศิลปะและวัฒนธรรม	40,000	แผ่นดิน
			2.โครงการอบรมเชิงปฏิบัติการเยาวชนนาฏศิลป์อาเซียน เพื่อเฉลิมพระเกียรติสมเด็จพระเทพรัตนราชสุดาฯ	160,000	แผ่นดิน
4) จำนวนเครือข่ายด้านศิลปวัฒนธรรม ภูมิปัญญาท้องถิ่น	5 เครือข่าย		3.โครงการประชุมวิชาการนานาชาติด้านศิลปะและวัฒนธรรม	110,000	แผ่นดิน
			4.โครงการประชุมวิชาการนานาชาติด้านศิลปะและวัฒนธรรม (งบบริการวิชาการ)	350,000	แผ่นดิน

วัตถุประสงค์ของแผน : 3. เพื่อส่งเสริมการบริการวิชาการและการวิจัยด้านศิลปวัฒนธรรมเพื่อเป็นแหล่งเรียนรู้ด้านศิลปวัฒนธรรม ภูมิปัญญาท้องถิ่น กำแพงเพชรศึกษา

ประเด็นยุทธศาสตร์ : อนุรักษ์ ส่งเสริม ทำนุบำรุง เผยแพร่ ศิลปวัฒนธรรม ภูมิปัญญาท้องถิ่น เพื่อเป็นองค์กรแห่งการเรียนรู้กำแพงเพชรศึกษา

เป้าประสงค์ : 3. มีการบริการวิชาการและงานวิจัยด้านศิลปวัฒนธรรมเพื่อเป็นแหล่งเรียนรู้ด้านศิลปวัฒนธรรม ภูมิปัญญาท้องถิ่น กำแพงเพชรศึกษาสู่ชุมชน

กลยุทธ์มหาวิทยาลัยที่ 5 : ทำนุบำรุงศิลปวัฒนธรรมให้แก่ชุมชนท้องถิ่นเสริมพลังปัญญาของแผ่นดิน

กลยุทธ์หน่วยงาน : 3. ส่งเสริมและสนับสนุนให้เกิดการบริการวิชาการและงานวิจัยด้านศิลปวัฒนธรรมเพื่อเป็นแหล่งเรียนรู้ด้านศิลปวัฒนธรรม ภูมิปัญญาท้องถิ่น กำแพงเพชรศึกษาสู่ชุมชน

มาตรการ : 1) พัฒนาแหล่งเรียนรู้ด้านศิลปวัฒนธรรม ภูมิปัญญาท้องถิ่น กำแพงเพชรศึกษา 2) สนับสนุนงบประมาณการดำเนินการวิจัยด้านศิลปวัฒนธรรม

3) สนับสนุนการดำเนินงานบริการวิชาการด้านศิลปวัฒนธรรมสู่ชุมชน

ตัวชี้วัด	เป้าหมาย	กลยุทธ์	งาน/โครงการ	งบประมาณ	แหล่งงบ
5) จำนวนวัดกรรมหรือมาตรฐานด้านศิลปวัฒนธรรม เพื่อพัฒนาชุมชนท้องถิ่น	2 วัดกรรม	ส่งเสริมและสนับสนุนให้เกิดการบริการวิชาการและงานวิจัยด้านศิลปวัฒนธรรมเพื่อเป็นแหล่งเรียนรู้ด้านศิลปวัฒนธรรม ภูมิปัญญาท้องถิ่น กำแพงเพชรศึกษา	1.โครงการกำแพงเพชรศึกษา	75,000	แผ่นดิน
			2.โครงการส่งเสริมการวิจัยด้านศิลปวัฒนธรรม	90,000	แผ่นดิน
6) จำนวนกิจกรรมการบริการวิชาการด้านศิลปวัฒนธรรมสู่ชุมชน	3 กิจกรรม		3.โครงการสร้างมาตรฐานด้านศิลปวัฒนธรรม	50,000	แผ่นดิน
7) จำนวนงานวิจัยด้านศิลปะและวัฒนธรรม	5 เรื่อง		4.โครงการสร้างความเป็นเลิศด้านศิลปวัฒนธรรมของพิพิธภัณฑสถาน	40,000	แผ่นดิน
8) จำนวนแหล่งเรียนรู้ด้านศิลปวัฒนธรรม ภูมิปัญญาท้องถิ่น	2 แหล่ง		5.โครงการยกระดับผลิตภัณฑ์ชุมชน OTOP	255,000	แผ่นดิน
9) จำนวนชุมชนที่ได้รับบริการวิชาการด้านศิลปวัฒนธรรม	1 ชุมชน	สู่ชุมชน			

วัตถุประสงค์ของแผน : 4. เพื่อพัฒนาระบบการบริหารจัดการของสำนักศิลปะและวัฒนธรรมให้มีประสิทธิภาพ

ประเด็นยุทธศาสตร์ : อนุรักษ์ ส่งเสริม ทำนุบำรุง เผยแพร่ ศิลปวัฒนธรรม ภูมิปัญญาท้องถิ่น เพื่อเป็นองค์กรแห่งการเรียนรู้กำแพงเพชรศึกษา

เป้าประสงค์ : 4. สำนักศิลปะและวัฒนธรรมมีการบริหารจัดการที่เป็นระบบและมีประสิทธิภาพ

กลยุทธ์มหาวิทยาลัยที่ 4 : ทำนุบำรุงศิลปวัฒนธรรมให้แก่ชุมชนท้องถิ่นเสริมพลังปัญญาของแผ่นดิน

กลยุทธ์หน่วยงาน : 4. พัฒนาระบบการบริหารจัดการของสำนักศิลปะและวัฒนธรรมให้มีประสิทธิภาพ

มาตรการ : 1) พัฒนาระบบและกลไกการบริหารจัดการด้านศิลปะและวัฒนธรรม

2) กำกับติดตามและประเมินผลลัพธ์หรือผลกระทบจากการพัฒนาการบริหารจัดการด้านศิลปะและวัฒนธรรมสู่สากลเพื่อนำมาพัฒนาและปรับปรุงการดำเนินงาน

ตัวชี้วัด	เป้าหมาย	กลยุทธ์	งาน/โครงการ	งบประมาณ	แหล่งงบประมาณ
13) ระดับความสำเร็จของการพัฒนาระบบและกลไกการบริหารจัดการงานด้านศิลปะและวัฒนธรรม	4 คະแนน	พัฒนาระบบการบริหารจัดการด้านศิลปะและวัฒนธรรมอย่างมีประสิทธิภาพ	1.โครงการบริหารสำนักงานผู้อำนวยการ	29,600	แผ่นดิน
			2.โครงการบริหารสำนักงานของพิพิธภัณฑสถานจังหวัดกำแพงเพชร เฉลิมพระเกียรติ	21,000	แผ่นดิน
			3.โครงการจัดทำวารสารสำนักศิลปะและวัฒนธรรม (งบบริการวิชาการ)	80,000	แผ่นดิน
			4.โครงการประกันคุณภาพสำนักศิลปะและวัฒนธรรม	5,000	แผ่นดิน

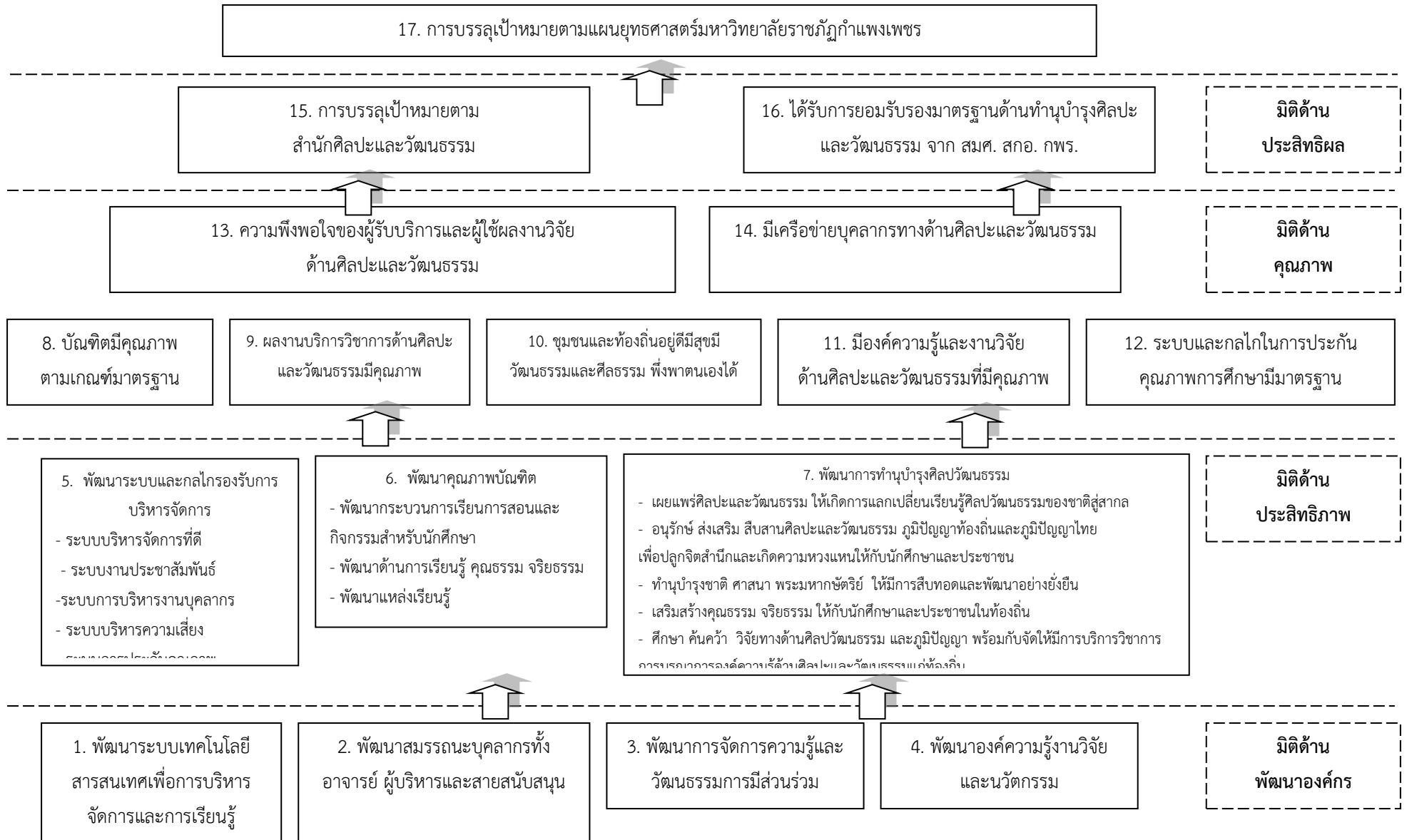
ตัวชี้วัด เป้าหมายและเกณฑ์การให้คะแนนตามแผนปฏิบัติการ สำนักศิลปะและวัฒนธรรม ปีงบประมาณ พ.ศ.2563

เป้าประสงค์	ตัวชี้วัด	น้ำหนัก (%)	เป้าหมาย 2562	ข้อมูลพื้นฐาน			เกณฑ์การให้คะแนน					หมายเหตุ
				2559	2560	2561	1	2	3	4	5	
1. นักเรียน นักศึกษา บุคลากรและประชาชนในชุมชนท้องถิ่น มีส่วนร่วมในการทำนุบำรุงศิลปะและวัฒนธรรมไทย ภูมิปัญญาท้องถิ่น และกำแพงเพชรศึกษา	1) จำนวนนักเรียน นักศึกษา บุคลากรและประชาชนที่เข้าร่วมโครงการ/กิจกรรมด้านศิลปะและวัฒนธรรม ทำนุบำรุงชาติ ศาสนา พระมหากษัตริย์ และเสริมสร้างคุณธรรม จริยธรรมและความเป็นไทย	13	1,000 คน	-	-	-	800	900	1,000	1,200	1,500	
	2) จำนวนโครงการ/กิจกรรมด้านศิลปะและวัฒนธรรม ทำนุบำรุงชาติ ศาสนา พระมหากษัตริย์ และเสริมสร้างคุณธรรม จริยธรรมและความเป็นไทย	13	8 โครงการ	-	-	-	6 โครงการ	7 โครงการ	8 โครงการ	9 โครงการ	10 โครงการ	
2. มีการเผยแพร่และสร้างเครือข่ายด้านศิลปะและวัฒนธรรม ภูมิปัญญาท้องถิ่น สู่นักศึกษา	4) จำนวนครั้งในการเผยแพร่และแลกเปลี่ยนศิลปวัฒนธรรมกับหน่วยงานภายนอกทั้งในประเทศและต่างประเทศ	12	5 ครั้ง	-	-	-	3 ครั้ง	4 ครั้ง	5 ครั้ง	6 ครั้ง	7 ครั้ง	
	5) จำนวนเครือข่ายด้านศิลปวัฒนธรรม ภูมิปัญญาท้องถิ่น	12	3 เครือข่าย	-	-	-	1 เครือข่าย	2 เครือข่าย	3 เครือข่าย	4 เครือข่าย	5 เครือข่าย	

เป้าประสงค์	ตัวชี้วัด	น้ำหนัก (%)	เป้าหมาย 2562	ข้อมูลพื้นฐาน			เป้าหมาย					ข้อมูลพื้นฐาน
				2559	2562	2559	1	2	3	4	5	
3. มีการบริการวิชาการและงานวิจัยด้านศิลปะและวัฒนธรรมสู่ชุมชน	6) จำนวนนวัตกรรมหรือมาตรฐานด้านศิลปวัฒนธรรม เพื่อพัฒนาชุมชนท้องถิ่น	9	1 ชิ้นงาน	-	-	-	-	-	1 ชิ้นงาน	-	2 ชิ้นงาน	
	7) จำนวนกิจกรรมการบริการวิชาการด้านศิลปวัฒนธรรมกับการเรียนการสอน	9	3 กิจกรรม	-	-	-	1 กิจกรรม	2 กิจกรรม	3 กิจกรรม	4 กิจกรรม	5 กิจกรรม	
	8) จำนวนงานวิจัยด้านศิลปะและวัฒนธรรม	8	3 เรื่อง	-	-	-	1 เรื่อง	2 เรื่อง	3 เรื่อง	4 เรื่อง	5 เรื่อง	
	9) จำนวนแหล่งเรียนรู้ด้านศิลปวัฒนธรรม ภูมิปัญญาท้องถิ่น	7	1 แหล่ง	-	-	-	-	-	1 แหล่ง	-	2 แหล่ง	
	10) จำนวนชุมชนที่ได้รับการบริการวิชาการด้านศิลปวัฒนธรรม	7	1 ชุมชน	-	-	-	-	-	1 ชุมชน	2 ชุมชน	3 ชุมชน	
4. สำนักศิลปะและวัฒนธรรมมีการบริหารจัดการที่เป็นระบบและมีประสิทธิภาพ	13) ระดับความสำเร็จของการพัฒนาระบบและกลไกการบริหารจัดการงานด้านศิลปะและวัฒนธรรม	10	3 คะแนน	-	-	-	1 คะแนน	2 คะแนน	3 คะแนน	4 คะแนน	5 คะแนน	

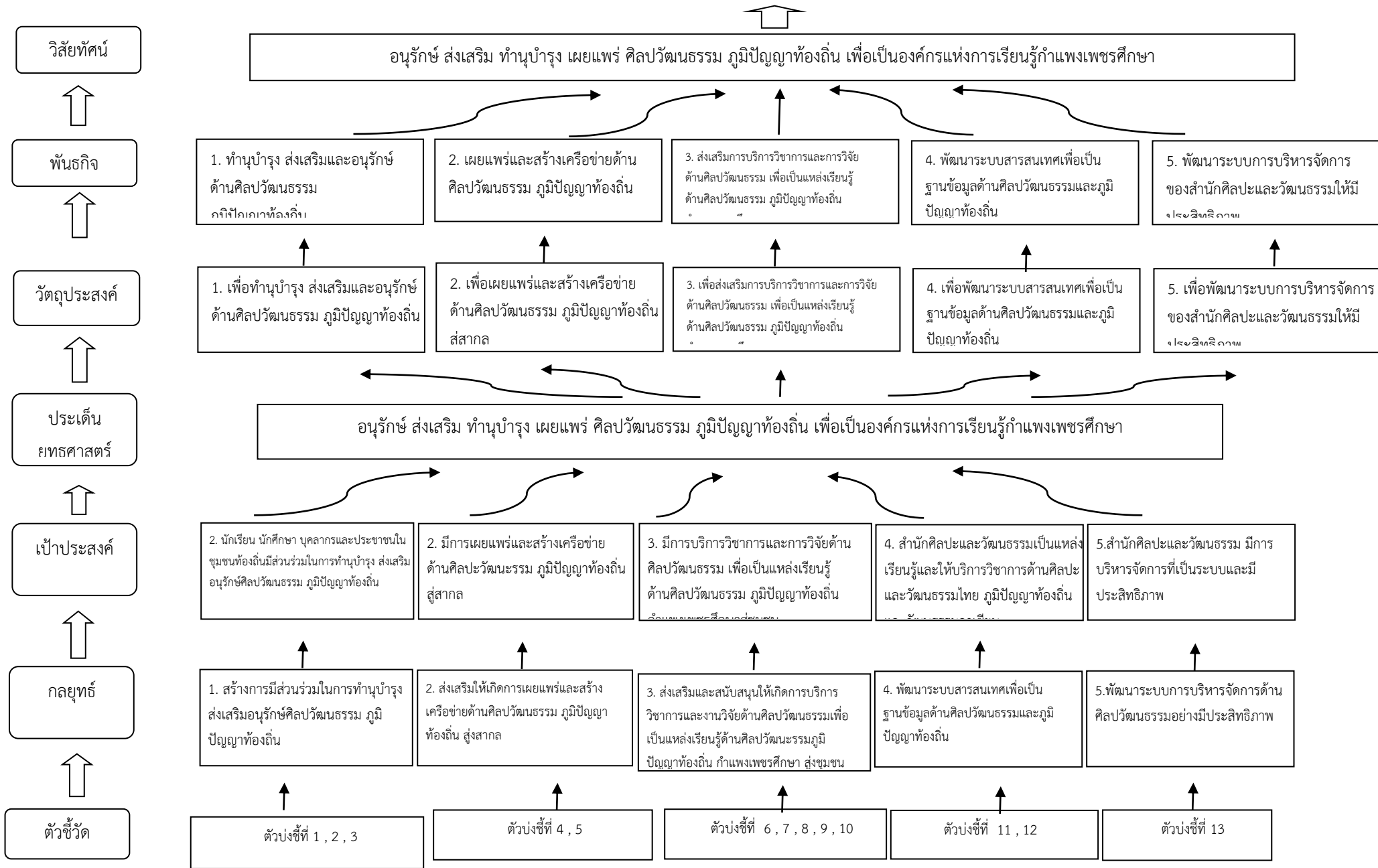
แผนที่ยุทธศาสตร์ ด้านทำนุบำรุงศิลปะและวัฒนธรรม ปีงบประมาณ พ.ศ. 2563

วิสัยทัศน์ : อนุรักษ์ ส่งเสริม ทำนุบำรุง เผยแพร่ ศิลปวัฒนธรรม ภูมิปัญญาท้องถิ่น เพื่อเป็นองค์กรแห่งการเรียนรู้กำแพงเพชรศึกษา



ความเชื่อมโยงระหว่างวิสัยทัศน์ พันธกิจและประเด็นยุทธศาสตร์ วัตถุประสงค์ เป้าประสงค์ ตัวชี้วัด และกลยุทธ์

วิสัยทัศน์มหาวิทยาลัยราชภัฏกำแพงเพชร : มหาวิทยาลัยที่มีความพร้อมในการเป็นสถาบันอุดมศึกษาเพื่อการพัฒนาท้องถิ่น



ผลการทบทวนแผนกลยุทธ์ปีงบประมาณ 2561-2565 เพื่อถ่ายทอดสู่แผนปฏิบัติการ ประจำปีงบประมาณ 2563

ประเด็น	ปีงบประมาณ 2562	ปีงบประมาณ 2563
วิสัยทัศน์	อนุรักษ์ ส่งเสริม ทำนุบำรุง เผยแพร่ ศิลปวัฒนธรรม ภูมิปัญญาท้องถิ่น เพื่อเป็นองค์กรแห่งการเรียนรู้กำแพงเพชรศึกษา	อนุรักษ์ ส่งเสริม ทำนุบำรุง เผยแพร่ ศิลปวัฒนธรรม ภูมิปัญญาท้องถิ่น เพื่อเป็นองค์กรแห่งการเรียนรู้กำแพงเพชรศึกษา
พันธกิจ	<ol style="list-style-type: none"> 1. ทำนุบำรุง ส่งเสริม อนุรักษ์ศิลปวัฒนธรรม ภูมิปัญญาท้องถิ่น 2. เผยแพร่และสร้างเครือข่ายด้านศิลปวัฒนธรรม ภูมิปัญญาท้องถิ่น สู่สากล 3. ส่งเสริมการบริการวิชาการและการวิจัยด้านศิลปวัฒนธรรม เพื่อเป็นแหล่งเรียนรู้ด้านศิลปวัฒนธรรม ภูมิปัญญาท้องถิ่น กำแพงเพชรศึกษา 4. พัฒนาระบบสารสนเทศเพื่อเป็นฐานข้อมูลด้านศิลปวัฒนธรรมและภูมิปัญญาท้องถิ่น 5. พัฒนาระบบการบริหารจัดการของสำนักศิลปะและวัฒนธรรมให้มีประสิทธิภาพ 	<ol style="list-style-type: none"> 1. ทำนุบำรุง ส่งเสริม อนุรักษ์ศิลปวัฒนธรรม ภูมิปัญญาท้องถิ่น 2. เผยแพร่และสร้างเครือข่ายด้านศิลปวัฒนธรรม ภูมิปัญญาท้องถิ่น สู่สากล 3. ส่งเสริมการบริการวิชาการและการวิจัยด้านศิลปวัฒนธรรม เพื่อเป็นแหล่งเรียนรู้ด้านศิลปวัฒนธรรม ภูมิปัญญาท้องถิ่น กำแพงเพชรศึกษา 4. พัฒนาระบบการบริหารจัดการของสำนักศิลปะและวัฒนธรรมให้มีประสิทธิภาพ
วัตถุประสงค์	<ol style="list-style-type: none"> 1. เพื่อทำนุบำรุง ส่งเสริม อนุรักษ์ศิลปวัฒนธรรม ภูมิปัญญาท้องถิ่น 2. เพื่อเผยแพร่และสร้างเครือข่ายด้านศิลปวัฒนธรรม ภูมิปัญญาท้องถิ่น สู่สากล 3. เพื่อส่งเสริมการบริการวิชาการและการวิจัยด้านศิลปวัฒนธรรม เพื่อเป็นแหล่งเรียนรู้ด้านศิลปวัฒนธรรม ภูมิปัญญาท้องถิ่น กำแพงเพชรศึกษา 4. เพื่อพัฒนาระบบสารสนเทศให้เป็นฐานข้อมูลด้านศิลปวัฒนธรรมและภูมิปัญญาท้องถิ่น 5. เพื่อพัฒนาระบบการบริหารจัดการของสำนักศิลปะและวัฒนธรรมให้มีประสิทธิภาพ 	<ol style="list-style-type: none"> 1. เพื่อทำนุบำรุง ส่งเสริม อนุรักษ์ศิลปวัฒนธรรม ภูมิปัญญาท้องถิ่น 2. เพื่อเผยแพร่และสร้างเครือข่ายด้านศิลปวัฒนธรรม ภูมิปัญญาท้องถิ่น สู่สากล 3. เพื่อส่งเสริมการบริการวิชาการและการวิจัยด้านศิลปวัฒนธรรม เพื่อเป็นแหล่งเรียนรู้ด้านศิลปวัฒนธรรม ภูมิปัญญาท้องถิ่น กำแพงเพชรศึกษา 4. เพื่อพัฒนาระบบการบริหารจัดการของสำนักศิลปะและวัฒนธรรมให้มีประสิทธิภาพ
ค่านิยมหลัก	<p>ค่านิยมขององค์กร : ACT</p> <p>A = Artistic of Art: การกระตือรือร้นด้านศิลปะ</p> <p>C = Culture Conservation: วัฒนธรรม</p> <p>T = Tradition: ขนบธรรมเนียมประเพณีที่สืบทอดต่อกันมา</p>	<p>ค่านิยมขององค์กร : ACT</p> <p>A = Artistic of Art: การกระตือรือร้นด้านศิลปะ</p> <p>C = Culture Conservation: วัฒนธรรม</p> <p>T = Tradition: ขนบธรรมเนียมประเพณีที่สืบทอดต่อกันมา</p>

ประเด็น	ปีงบประมาณ 2562	ปีงบประมาณ 2563
เอกลักษณ์	เป็นแหล่งเรียนรู้กำแพงเพชรศึกษา เพื่อเสริมพลังปัญญาของแผ่นดิน	เป็นแหล่งเรียนรู้กำแพงเพชรศึกษา เพื่อเสริมพลังปัญญาของแผ่นดิน
วัฒนธรรมองค์กร	ตระหนักและเห็นคุณค่าของศิลปะและวัฒนธรรมไทย	ตระหนักและเห็นคุณค่าของศิลปะและวัฒนธรรมไทย
ประเด็นยุทธศาสตร์	อนุรักษ์ ส่งเสริม ทำนุบำรุง เผยแพร่ ศิลปวัฒนธรรม ภูมิปัญญาท้องถิ่น เพื่อเป็นองค์กรแห่งการเรียนรู้กำแพงเพชรศึกษา	อนุรักษ์ ส่งเสริม ทำนุบำรุง เผยแพร่ ศิลปวัฒนธรรม ภูมิปัญญาท้องถิ่น เพื่อเป็นองค์กรแห่งการเรียนรู้กำแพงเพชรศึกษา
เป้าประสงค์	<ol style="list-style-type: none"> 1. นักเรียน นักศึกษา บุคลากรและประชาชนในชุมชนท้องถิ่นมีส่วนร่วมในการทำนุบำรุง ส่งเสริม อนุรักษ์ศิลปวัฒนธรรม ภูมิปัญญาท้องถิ่น กำแพงเพชรศึกษา 2. มีการเผยแพร่และสร้างเครือข่ายด้านศิลปะและวัฒนธรรม ภูมิปัญญาท้องถิ่น สู่สากล 3. มีการบริการวิชาการและงานวิจัยด้านศิลปวัฒนธรรม เพื่อเป็นแหล่งเรียนรู้ด้านศิลปวัฒนธรรม ภูมิปัญญาท้องถิ่น กำแพงเพชรศึกษา ชุมชน 4. มีระบบสารสนเทศเพื่อเป็นฐานข้อมูลด้านศิลปวัฒนธรรมและภูมิปัญญาท้องถิ่น 5. สำนักศิลปะและวัฒนธรรมมีการบริหารจัดการที่เป็นระบบและมีประสิทธิภาพ 	<ol style="list-style-type: none"> 1. นักเรียน นักศึกษา บุคลากรและประชาชนในชุมชนท้องถิ่นมีส่วนร่วมในการทำนุบำรุง ส่งเสริม อนุรักษ์ศิลปวัฒนธรรม ภูมิปัญญาท้องถิ่น กำแพงเพชรศึกษา 2. มีการเผยแพร่และสร้างเครือข่ายด้านศิลปะและวัฒนธรรม ภูมิปัญญาท้องถิ่น สู่สากล 3. มีการบริการวิชาการและงานวิจัยด้านศิลปวัฒนธรรม เพื่อเป็นแหล่งเรียนรู้ด้านศิลปวัฒนธรรม ภูมิปัญญาท้องถิ่น กำแพงเพชรศึกษา ชุมชน 4. สำนักศิลปะและวัฒนธรรมมีการบริหารจัดการที่เป็นระบบและมีประสิทธิภาพ
กลยุทธ์	<ol style="list-style-type: none"> 1. สร้างการมีส่วนร่วมในการทำนุบำรุง ส่งเสริม อนุรักษ์ศิลปวัฒนธรรม ภูมิปัญญาท้องถิ่น 2. ส่งเสริมให้เกิดการเผยแพร่และสร้างเครือข่ายด้านศิลปวัฒนธรรม ภูมิปัญญาท้องถิ่น สู่สากล 3. ส่งเสริมและสนับสนุนให้เกิดการบริการวิชาการและงานวิจัยด้านศิลปวัฒนธรรม เพื่อเป็นแหล่งเรียนรู้ด้านศิลปวัฒนธรรม ภูมิปัญญาท้องถิ่น กำแพงเพชรศึกษา ชุมชน 4. พัฒนาระบบสารสนเทศเพื่อเป็นฐานข้อมูลด้านศิลปวัฒนธรรมและภูมิปัญญาท้องถิ่น 5. พัฒนาระบบการบริหารจัดการด้านศิลปะและวัฒนธรรมอย่างมีประสิทธิภาพ 	<ol style="list-style-type: none"> 1. สร้างการมีส่วนร่วมในการทำนุบำรุง ส่งเสริม อนุรักษ์ศิลปวัฒนธรรม ภูมิปัญญาท้องถิ่น 2. ส่งเสริมให้เกิดการเผยแพร่และสร้างเครือข่ายด้านศิลปวัฒนธรรม ภูมิปัญญาท้องถิ่น สู่สากล 3. ส่งเสริมและสนับสนุนให้เกิดการบริการวิชาการและงานวิจัยด้านศิลปวัฒนธรรม เพื่อเป็นแหล่งเรียนรู้ด้านศิลปวัฒนธรรม ภูมิปัญญาท้องถิ่น กำแพงเพชรศึกษา ชุมชน 4. พัฒนาระบบการบริหารจัดการด้านศิลปะและวัฒนธรรมอย่างมีประสิทธิภาพ

ประเด็น	ปีงบประมาณ 2562	ปีงบประมาณ 2563
ตัวชี้วัด	<ol style="list-style-type: none"> 1) จำนวนนักเรียน นักศึกษา บุคลากรและประชาชนในชุมชนท้องถิ่นที่เข้าร่วมโครงการ/กิจกรรมด้านศิลปวัฒนธรรม ทำนุบำรุงชาติ ศาสนา พระมหากษัตริย์ และเสริมสร้างคุณธรรม จริยธรรมและความเป็นไทย 2) จำนวนโครงการ/กิจกรรมด้านศิลปวัฒนธรรม ทำนุบำรุงชาติ ศาสนา พระมหากษัตริย์และเสริมสร้างคุณธรรม จริยธรรมและความเป็นไทย 3) จำนวนนักศึกษาหรือบุคลากรหรือบุคคลในชุมชนท้องถิ่นที่ได้รับการยกย่องเชิดชู เป็นผู้นำคุณประโยชน์หรือมีผลงานดีเด่นทางศิลปวัฒนธรรม ภูมิปัญญาไทย ภูมิปัญญาท้องถิ่น 4) จำนวนครั้งในการเผยแพร่และแลกเปลี่ยนศิลปวัฒนธรรมกับหน่วยงานภายนอกทั้งในประเทศและต่างประเทศ 5) จำนวนเครือข่ายด้านศิลปวัฒนธรรม ภูมิปัญญาท้องถิ่น 6) จำนวนนวัตกรรมหรือมาตรฐานด้านศิลปวัฒนธรรม เพื่อพัฒนาชุมชนท้องถิ่น 7) จำนวนกิจกรรมการบริการวิชาการด้านศิลปวัฒนธรรมสู่ชุมชน 8) จำนวนงานวิจัยด้านศิลปะและวัฒนธรรม 9) จำนวนแหล่งเรียนรู้ด้านศิลปวัฒนธรรม ภูมิปัญญาท้องถิ่น 10) จำนวนชุมชนที่ได้รับการบริการวิชาการด้านศิลปวัฒนธรรม 11) ระดับความสำเร็จการพัฒนาระบบสารสนเทศเพื่อเป็นฐานข้อมูล ด้านศิลปวัฒนธรรมและภูมิปัญญาท้องถิ่น 12) จำนวนหน่วยงานหรือชุมชนภายนอกที่ใช้ข้อมูลจากระบบสารสนเทศด้านศิลปวัฒนธรรมและภูมิปัญญาท้องถิ่น 13) ระดับความสำเร็จของการพัฒนาระบบและกลไกการบริหารจัดการงานด้านศิลปะและวัฒนธรรม 	<ol style="list-style-type: none"> 1) จำนวนนักเรียน นักศึกษา บุคลากรและประชาชนในชุมชนท้องถิ่นที่เข้าร่วมโครงการ/กิจกรรมด้านศิลปวัฒนธรรม ทำนุบำรุงชาติ ศาสนา พระมหากษัตริย์ และเสริมสร้างคุณธรรม จริยธรรมและความเป็นไทย 2) จำนวนโครงการ/กิจกรรมด้านศิลปวัฒนธรรม ทำนุบำรุงชาติ ศาสนา พระมหากษัตริย์และเสริมสร้างคุณธรรม จริยธรรมและความเป็นไทย 3) จำนวนครั้งในการเผยแพร่และแลกเปลี่ยนศิลปวัฒนธรรมกับหน่วยงานภายนอกทั้งในประเทศและต่างประเทศ 4) จำนวนเครือข่ายด้านศิลปวัฒนธรรม ภูมิปัญญาท้องถิ่น 5) จำนวนนวัตกรรมหรือมาตรฐานด้านศิลปวัฒนธรรม เพื่อพัฒนาชุมชนท้องถิ่น 6) จำนวนกิจกรรมการบริการวิชาการด้านศิลปวัฒนธรรมสู่ชุมชน 7) จำนวนงานวิจัยด้านศิลปะและวัฒนธรรม 8) จำนวนแหล่งเรียนรู้ด้านศิลปวัฒนธรรม ภูมิปัญญาท้องถิ่น 9) จำนวนชุมชนที่ได้รับการบริการวิชาการด้านศิลปวัฒนธรรม 10) ระดับความสำเร็จของการพัฒนาระบบและกลไกการบริหารจัดการงานด้านศิลปะและวัฒนธรรม